

Major Investment Promotion Projects

重大招商项目

莆田



中国·莆田 2023年

俯下身子抓产业 一心一意谋发展

城市名片 City Card

- 全国文明城市
- 国家园林城市
- 国家森林城市
- 全国绿化模范城市
- 中国人居环境范例奖
- 中国古典工艺家具之都
- 中国银饰之都
- 中国木雕之城
- 中国花蛤之乡
- 中国珠宝首饰首饰特色产业基地
- 中国鞋业出口基地
- 全国重要港区（东吴港区）
- 中华妈祖文化的发祥地
- 湄洲岛国家 5A 级旅游景区
- 国家智慧城市试点
- 全国社会信用体系建设示范城市
- 国家 EOD 模式试点
- 全国先进制造业百强市

Bend Down to Grasp the Industries, Seek Development Wholeheartedly

城市名片 City Card

- National Civilized City
- National Garden City
- National Forest City
- National Greening Model City
- China Habitat Environment Example Prize
- Center of Chinese Classical Furniture
- Center of Chinese Silver Ornament
- City of Chinese Woodcarving
- Home of Clam in China
- Characteristic Industrial Base for Chinese Jewelry, Jade, and Ornament
- Export Base for Chinese Shoe Industry
- Significant Port Area in China (Dongwu Port Area)
- Cradle of Chinese Mazu Culture
- Meizhou Island National AAAAA Level Tourist Attraction
- The Pilot of National Smart City
- The Demonstration City of the Social Credit System Construction in China
- National Ecology-Oriented Development (EOD) Model Pilot
- National Top 100 Advanced Manufacturing City



目录

CONTENTS

● 莆田概况	02
● 鞋服产业	06
● 工艺美术产业	14
● 食品产业	18
● 新型功能材料产业	22
● 电子信息产业	27
● 新能源产业	33
● 高端装备产业	39
● 生命健康产业	45
● 数字经济	49
● 海洋经济	56
● 绿色经济	62
● 文旅经济	65
● 城市整体片区开发	71



目录

CONTENTS

● Overview of Putian	02
● Shoes and Clothes Industry ...	06
● Arts and Crafts Industry	14
● Food Industry	18
● New Functional Materials Industry ...	22
● Electronic Information Industry ...	27
● New Energy Industry	33
● Premium Equipment Industry ...	39
● Life and Health Industry	45
● Digital Economy	49
● Marine Economy	56
● Green Economy	62
● Cultural & Tourism Economy	65
● Urban Overall Area Development	71

莆田市地处福建省沿海中部，史称“兴化”，陆域面积4200平方公里，海域面积1.1万平方公里，人口365万。素有“文献名邦”“海滨邹鲁”之美誉，文化底蕴深厚，历代涌现出2482名进士、21名状元、17名宰相，“两院”院士中莆籍的有15位。2022年，预计地区生产总值3100亿元，一般公共预算总收入264.6亿元。

Putian City is located in the central coast of Fujian Province, known to history as "Xinghua", with a land area of 4,200 square kilometers, a sea area of 11,000 square kilometers, and a total population of 3.65 million. Putian has the reputation of "A City of Literature" and "Zou Lu Waterfront" (a coastal city with prosperous culture), with profound cultural heritage. About 2,482 scholars, 21 No. 1 scholars and 17 prime ministers (in feudal China) in the past, as well as 15 academicians of Chinese Academy of Sciences and Chinese Academy of Engineering were from Putian. In 2022, the regional GDP reached about RMB 310 billion; the general public budget total income was RMB 26.46 billion.

近年来，市委市政府提出“俯下身子抓产业、一心一意谋发展”号召，推动鞋服产业、工艺美术产业、食品产业、新型功能材料产业、电子信息产业、新能源产业、高端装备产业、生命健康产业、数字经济、海洋经济、绿色经济、文旅经济等12个重点产业加快发展，构建支撑高质量发展的现代产业体系。

In recent years, the Municipal Party Committee and the Municipal Government proposed "bend down to grasp the industries, seek development wholeheartedly", focusing on promoting the accelerated development of 12 major industries, such as shoes and clothes industry, arts and crafts industry, food industry, new functional material industry, electronic information industry, new energy industry, premium

equipment industry, life and health industry, digital economy, marine economy, green economy, and cultural tourism economy, so as to build a modern industrial system that supports high-quality development.

木兰春涨谱新篇，绘就蓝图开新局。面对新一轮发展机遇，市委、市政府将以木兰溪综合治理为总抓手，深入做好产业发展、城乡建设、基层治理、民生保障、港口崛起五篇文章，强化人才、营商环境两大支撑，实施创新、数字、品牌三大战略，打造妈祖故里文化名城、山水诗画生态韵城、匠心智造产业新城、通江达海战略港城，加快建设绿色高质量发展先行市。

Mulan is uncovering a new chapter as the Spring comes, a blueprint has been drawn to open a new situation. Facing a new round of development opportunity, the municipal party committee and municipal government will take the comprehensive management of Mulan Creek as the general starting point, further well conduct the five tasks that includes industry development, urban and rural construction, grassroots governance, improvement of people's livelihood and the rise of ports, strengthen the two major supports of talents and business environment and implement innovation, digital and brand strategies. Meanwhile, we will strive to build a famous cultural city in the hometown of Mazu, an ecological city of landscape poetry and painting, a new industrial city with ingenuity and wisdom, and a strategic port city connecting rivers and seas, as well as promote the construction of green high-quality development as a leading city.

交通网络发达 Developed Transportation Network

莆田位于福建省东南沿海中部，北接福州，南联泉州、厦门，与台湾隔海相望，距台中 72 海里。福厦铁路、永莆铁路贯穿全境，湄洲湾港口铁路支线投入使用；福厦高速、沈海复线、莆永高速、莆炎高速形成“两纵两横”格局；国省干线全面建设，公路网密度居全省第一。

Putian is located in the central part of the southeast coast of Fujian Province, bordering Fuzhou in the north, Quanzhou and Xiamen in the south, across the sea from Taiwan, 72 nautical miles from Taichung. The Fuzhou-Xiamen Railway and the Yongtai-Putian Railway run through the entire territory, the branch of the Meizhou Bay Port Railway has been put into use; The Fuzhou-Xiamen Expressway, Shenyang-Haikou Multiple Track, Putian-Yongding Expressway and Putian-Yanling Expressway form a "Two Vertical and Two Horizontal" pattern; The national and provincial trunk are fully constructed, and the density of the highway network ranks first in the province.

港口资源丰富 Abundant Port Resources

莆田拥有湄洲湾、兴化湾和平海湾三大港湾，大陆岸线长 336 公里，海岛岸线长 107 公里。莆田港口是《建国方略》提到的四个东方大港之一，被誉为“中国少有，世界不多”的天然深水良港，可建万吨级以上泊位 150 多个（已建 14 个），已建成全省首个、全国第 6 个 40 万吨级码头，第二个 40 万吨级

码头也已开工建设，是江西、湖南等内陆省份最近的出海口，也是面向台湾经贸往来的重要门户。莆田港口将围绕东南大宗散货枢纽港、海西产业集群工业港、世界妈祖文化旅游港“三港”发展目标，打造“海港”“陆港”联动发展新格局。

Putian has three major harbors, namely Meizhou Bay, Xinghua Bay and Pinghai Bay, with the mainland coastline of 336 kilometers and the island coastline of 107 kilometers. Putian Port is one of the four great eastern ports mentioned in "Plans for National Reconstruction by Sun Yat-sen" and known as a natural deep-water port with the reputation of "Few in China and Even in the World", which can accommodate more than 150 berths of over 10,000 tons (14 of them have been built). It has the first 400,000-ton wharf in the province and the sixth in China, and the second 400,000-ton wharf has also started construction. It is the nearest sea outlet for Jiangxi, Hunan and other inland provinces, and is also an important gateway for economic and trade exchanges with Taiwan. Centering on the development goals of "three ports": Southeast Bulk Cargo Hub Port, West-Straits Cluster Industrial Port and World Mazu Cultural Tourism Port, Putian Port will create a new linkage development pattern of "seaport" and "land port".



妈祖文化独特 Unique Mazu Culture

莆田是“海上和平女神”妈祖的故乡，是海上丝绸之路的文化起点。妈祖文化从莆田走向世界，成为跨越国界的国际性信仰、全人类文明的宝贵遗产。全世界有妈祖敬仰者3亿多，仅台湾就有1600多万。2009年，妈祖信俗被联合国教科文组织列入人类非物质文化遗产代表作名录，成为中国首个信俗类世界遗产。

Putian is the hometown of Mazu, the goddess of peace at sea, and the cultural starting point of the Maritime Silk Road. From the Putian to the world, Mazu culture has become a transnational belief and the invaluable legacy of human civilization. There are more than 300 million Mazu believers in the world and more than 16 million in Taiwan alone. In 2009, Mazu custom was listed by UNESCO as a representative of the intangible cultural heritage of mankind, and it became the first world belief heritage in China.



生态环境优美 Beautiful Ecological Environment

莆田属亚热带海洋性季风气候，拥有丰富的山水、海岛、人文旅游资源，年均气温 22.1℃，年日照数 1870.2 小时，年降水量 1279.9 毫米，森林覆盖率为 60.2%。空气质量优良天数比例达 95.9%。现有湄洲岛国家旅游度假区、九鲤湖和凤凰山省级风景名胜区、福建四大丛林之一的广化寺、南拳发源地南少林、国家水利风景区木兰陂以及莆田工艺美术城、古典工艺博览城等景区景点。

Putian has subtropical marine monsoon climate with rich landscape, oceanic island and cultural tourism resources, annual mean temperature of 22.1℃, annual sunlight duration of 1,870.2 hours, annual precipitation of 1,279.9 mm, a forest coverage of 60.2%. The percentage of days with good air quality reached 95.9%. There are Meizhou Island National Tourist Vacation Resort, Jiuli Lake, Phoenix Mountain Provincial Scenery Area, Guanghua Temple – one of the four great Buddhist monasteries of Fujian Province, South Shaolin – the headstream of Southern Fist, Mulanbei – a national water conservancy scenic area, Putian Arts and Crafts Center, Classical Craft Exposition Center and other tourist attractions in Putian.



工艺历史悠久 Long Craft History

现有工艺美术企业 5000 多家，从业人员 30 万人，中国工艺美术大师 9 名，福建省工艺美术大师 123 名。工艺家具、香业、家居装饰、木雕、金银珠宝、油画六大细分品类在全国同行有较大影响力。莆田油画产量占全国产量的 30% 以上，是全国三大油画产地之一；上塘珠宝城是全国第三大银饰交易市场，交易量占全国的 20%；“仙作”古典家具产品占全国高端红木家具市场份额 70% 以上；是全球最大的沉香檀香交易集散地之一。

There are more than 5,000 arts and crafts enterprises, 300,000 employees, 9 national arts and crafts masters, and 123 provincial masters of arts and crafts in Fujian. The six sub-categories of craft furniture, agilawood & sandalwood industry, home decoration, wood carving, gold and silver jewelry and oil painting have great influence on the peer industry across the country. The output of Putian oil painting accounts for more than 30% of the national production, which is one of the three major oil painting producing areas in the country. The trade volume of Shangtang Jewelry City accounts for more than 20% of the total national volume, which is the third largest silver jewelry trading market in the country. The classical furniture brand "Xianzuo" occupies above 70% market share of the premium redwood furniture in China; It is one of the world's largest trading centers for agarwood and sandalwood.



匠商人才荟萃 Gathering Place of Talented Craftsmen and Merchants

莆商足迹遍布天下，目前共有海外侨胞约 150 万人。国内创业的莆商在建材市场、民营医院、珠宝银饰、工艺美术等行业卓有成就，市场份额在全国民营医疗行业、木材行业、金银珠宝行业、民营加油站等均占据领先地位。近年来，莆商响应“民资回归”号召，积极回乡投资兴业。

Putian businessmen are all over the world, at present, there are about 1.5 million overseas Chinese. The Putian entrepreneurs at home have achieved great success in building materials market, private hospitals, jewelry and silver ornament, arts and crafts, etc. The market share occupies a leading position in the national private medical industry, timber industry, gold and silver jewelry industry, private gas stations, etc. The merchants in Putian responded to the call of "developing private capital investment" positively and decided to come back to Putian to start their businesses in recent years.



◆ 鞋服产业

发展目标

围绕“品牌培育、创新提升、数字赋能”强核提质，致力于打造世界级制鞋生产基地。做强莆田鞋区域品牌，引导鞋服企业品牌创建，增强品牌竞争力。聚焦企业“上云用数赋智”，发展智能化、柔性化改造，提高生产效益。

发展重点

◇ 围绕产业高端化，引导国有企业牵头建设鞋业标准化厂房，重点引进创新型鞋服产品制造项目、国际国内一线鞋服品牌区域总部、物流云仓等。

◇ 围绕产业数字化，重点引进鞋服智能装备制造、柔性制造、信息

化服务商。

◇ 围绕产业供应链，重点引进供应链管理、材料研发、创意设计、新零售等生产性服务业项目。

◇ 围绕产业原材料，重点引进鞋服用新材料、鞋材制造原料等制造项目。



◆ Shoes and Clothes Industry

Development Goals

Centered on "brand cultivation, innovation development and digital empowerment", the core has been strengthened and the quality has been improved, committing to forge a world class footwear production base. To consolidate the regional brand of Putian shoes, to lead the build of the footwear company brand and to enhance brand competitiveness. Encourage companies to focus on "promotion of cloud service, digitalization and artificial intelligence", to develop intelligent and flexible change and improve production benefit.

Development Priorities

◆ Centered on high-end industry, guide state-owned enterprises to lead to construct footwear standardized workshop, mainly to introduce innovative footwear production manufacturing project, international and domestic regional headquarters of first-line footwear brands, logistics cloud warehouse.

◆ Centered on industry digitalization, mainly to introduce footwear intelligent equipment manufacturing, flexible manufacturing and informatization service supplier.

◆ Centered on industry supply chain, mainly to introduce productive service industry projects of supply chain management, material research and development, creative design and new retails.

◆ Centered on industry raw materials, mainly to introduce manufacturing projects of footwear materials and footwear manufacturing materials.

项目名称
Project Name

鞋服自主品牌研发智造项目

Independent Brand R&D and Intelligent Manufacturing Project of Shoes and Clothing

◆ 项目背景

鞋服产业是莆田市的传统优势产业，产业基础扎实，目前已基本形成原辅材料—鞋服研发、制造—营销服务的完整产业链条。我市鞋服产业体量逐年上升，亟需提高智能化水平、创建自主品牌，加快产业转型升级步伐。拟进一步推动鞋服龙头企业培育自主品牌、进行智能化改造，推动产品向高端化、差异化、功能化发展，打造智能智造莆田鞋服区域品牌。

◆ 项目内容

规划用地 1000 亩，计划引入鞋服产业龙头企业，发展国际一线品牌制造，引导自主品牌鞋服研发、生产、销售，建设集产供销一体的品牌鞋服产业园。

◆ 招商方向

鞋服自主品牌研发、智能智造

◆ 规划选址

仙游经济开发区（慈岳片区）

◆ 投资规模

项目计划投资 80 亿元

◆ 目标企业

鞋服自主品牌企业

◆ 投资效益

达产后亩均税收 30 万元以上

◆ 联系方式

仙游县陈瑞回 180 0594 5860



项目名称
Project Name

荔城区鞋材加工集中区项目

Shoe Material Processing Concentration Zone Project in Licheng District

◆ 项目背景

莆田市鞋服产业基础好、集聚度高、制作工艺精湛、成品质量优良，以成品鞋代加工为主，是众多国际品牌高端产品定点生产基地。全市拥有鞋服企业 4000 多家，拥有一大批成品鞋生产龙头企业，重点招引大底、贴合、生产模具、鞋楦、泡棉、五金等鞋服配套企业落户生产，为全市及周边地区提供产业链配套，市场前景良好。

◆ 项目内容

规划用地 1540 亩，引进鞋材、鞋楦、鞋底、鞋面、鞋机等配套企业落户生产，拓展工业设计、再生绿色鞋材应用、现代物流、检验检测等生产性服务业，打造产业共同体，建设鞋服配套集中加工区和大型综合性鞋服仓储配送区。

◆ 招商方向

鞋材、鞋楦、鞋机等生产，鞋服仓储配送、产业园区运营

◆ 规划选址

荔城区北高镇埕头工业集中区

◆ 投资规模

项目计划投资 100 亿元

◆ 目标企业

鞋材行业龙头企业的原材料配套企业

◆ 投资效益

达产后亩均税收 30 万元以上

◆ 联系方式

荔城区陈宇锋 152 6098 8092



项目名称
Project Name

黄石小微产业园项目
Huangshi Small and Micro Industrial Park Project

◆ 项目背景

鞋服产业作为莆田市的支柱产业，拥有雄厚的产业基础和一流的制造工艺。荔城区黄石工业园区内拥有鑫龙、永丰、华峰等一大批优秀鞋服企业，辐射带动鞋服产业稳健发展。

◆ 项目内容

规划总用地面积 711 亩，建设成品鞋生产的“袖珍园区”，作为鞋服产业强链补链的一个重要载体。拟招引国际一线品牌代工、自主品牌、专精特新企业。

◆ 规划选址

荔城区黄石镇涵港大道西侧

◆ 投资规模

项目计划投资 42 亿元

◆ 目标企业

自主品牌、国际一线品牌代工、专精特新、中小微企业

◆ 投资效益

达产后亩均税收 25 万元以上

◆ 招商方向

成品鞋生产

◆ 联系方式

荔城区陈宇锋 152 6098 8092



项目名称
Project Name

功能性鞋服品牌及个性化定制产业园项目
Functional Shoes and Clothing Brand and Personalized Customization Industrial Park Project

◆ **项目背景**

近年来，莆田市加快细分领域品牌培育，推动鞋企与品牌商标、超级 IP、策划咨询、供应链金融等合作，众多企业积极探索创牌模式，荔城区涌现出玩觅马拉松跑鞋、易佰达安全鞋、舒识定制商务鞋、洛驰户外鞋等一批细分品牌，销售增长势头强劲。

◆ **规划选址**

荔城区黄石镇涵港大道西侧

◆ **投资规模**

项目计划投资 30 亿元

◆ **目标企业**

鞋服自主品牌及小线生产企业

◆ **项目内容**

位于黄石小微产业园南侧，东邻规划纵二路，西邻宁海北路，规划总用地面积约 132 亩，预计可建设标准化厂房约 18 万平方米。重点招引跑鞋、安全鞋、户外鞋、劳保鞋等鞋服细分品牌。

◆ **投资效益**

达产后亩均税收 30 万元以上

◆ **联系方式**

荔城区陈宇锋 152 6098 8092

◆ **招商方向**

功能性鞋服细分品牌及个性化品牌



项目名称 西天尾龙山工业小区项目
Project Name Xitianwei Longshan Industrial Community Project

◆ 项目背景

鞋服产业作为莆田市的支柱产业，拥有雄厚的产业基础和一流的制造工艺。荔城经济开发区是省级工业园区，拥有协丰鞋业、双驰实业、才子服饰等一大批优秀鞋服企业，辐射带动鞋服产业稳健发展。

◆ 项目内容

规划占地 220 亩，建设一批鞋服智能化新型示范工厂项目。重点招引鞋服自主品牌企业、鞋服原材料生产企业、承接国际国内一线品牌代工企业。

◆ 招商方向

成品鞋生产、新型功能材料生产

◆ 规划选址

荔城经济开发区龙山片区

◆ 投资规模

项目计划投资 50 亿元

◆ 目标企业

鞋服龙头企业、新型功能材料生产企业

◆ 投资效益

达产后亩均税收 30 万元以上

◆ 联系方式

荔城区陈君 152 6090 8050



项目名称
Project Name

东海鞋服科技产业园项目

Donghai Shoes and Clothing Technology Industrial Park Project

◆ 项目背景

鞋服产业是莆田市的重点产业，鞋业配套生产企业产品涵盖鞋底、鞋材、皮革、鞋扣等鞋材辅料，拟在莆田市城厢区东海镇规划建设鞋服科技产业园，引导鞋服、物流等产业聚集。园区内形成完整的产业链内循环，打通材料生产销售形成闭环，员工食堂、生活配套、休闲娱乐、宿舍、停车位等配备齐全。厂房单层面积 2000-10000 平方米，可进行分割、按层或按栋租赁或申购，灵活定制厂房，满足小微、中大型企业各阶段的需求。

◆ 项目内容

地块规划总面积约 292.5 亩，通过开展鞋服产业个性化定制、设计研发、检测检验、供应链金融等一体化建设，打造科技创新型鞋服产业智造示范区。依托鞋服企业及相关产业为主导，提供多元化的孵化服务体系，搭建资源共享平台，引入相关的创新企业。

◆ 招商方向

鞋服新型材料研发生产、鞋服个性化定制、检测检验、世界一流品牌代工、自主品牌等

◆ 规划选址

城厢区东海镇滨海大道

◆ 投资规模

项目计划投资 30 亿元

◆ 目标企业

自主品牌企业；世界一流品牌代工；国内外重点鞋服龙头企业；国内外鞋服新型材料研发机构及生产制造企业

◆ 投资效益

达产后亩均税收 30 万元以上

◆ 联系方式

城厢区蔡庆明 136 6693 3669



项目名称
Project Name

城厢区个性化定制产业园项目
Chengxiang District Personalized Custom Industrial Park

◆ 项目背景

鞋服产业是莆田的传统优势产业，目前已基本形成原辅材料—鞋服研发、制造—营销服务较为完整的产业链条。随着新业态模式的发展，我市鞋服产业亟需提高数字化、智能化、柔性化水平，加快产业转型升级。拟引入优质的数字化、智能化、柔性化产业链供应链项目，促进产业提质增效。

◆ 项目内容

规划建设“东南定制之都”个性化定制产业园，策划引进鞋服智能制造、柔性生产企业，配套智能装备、工业互联网、工业设计、电子商务等产业生态。

◆ 招商方向

鞋服智能制造、柔性化生产

◆ 规划选址

城厢区樟林片区

◆ 投资规模

项目计划投资 30 亿元

◆ 目标企业

指纹定制科技、海尔卡奥斯等具备鞋服大规模定制能力的企业

◆ 投资效益

达产后亩均税收 30 万元以上

◆ 联系方式

市工信局傅振宇 188.0504.8005



◆ 工艺美术产业

发展目标

围绕打造东方工艺美术产业之都，重点发展工艺家具、香业、家居装饰、木雕、金银珠宝、油画等6大产业细分门类；招引产业人才、创意设计、评估检测、拍卖、供应链金融等产业链薄弱环节。十四五期间，实施产业倍增计划，实现产值超千亿。

发展重点

◇ 围绕木雕、家具、油画产业，重点引进抖音、快手、微拍堂等平台直播基地、快递电商物流园区等公共服务平台项目。

◇ 围绕黄金珠宝产业，重点引进黄金珠宝供应链、黄金珠宝加工制造、旧金提炼加工、国家级检验检测中心等项目，推进莆籍金银珠宝行业 GNP 转 GDP。

◇ 围绕香业，重点引进以沉香为

主的香业种植、香文化产业园项目、产业互联网平台。

◇ 围绕家居装饰产业，上游重点引进绿色、低碳、无醛板材等国内全屋定制头部企业，下游引进地产龙头企业。

◇ 围绕产业配套提升，重点引进建设工艺小镇、人才培养基地、创意设计、艺术品拍卖、检测鉴定、投资收藏、品牌策划等项目。



◆ Arts and Crafts Industry

Development Goals

Centered on the forge of the city of oriental arts and crafts industry, mainly to develop detailed branches of 6 industries that include arts and crafts furniture, agilawood and sandalwood industry, home decoration, wooden carving, gold and silver jewelry, and oil painting. To introduce weak parts of the industrial chain like industrial talents, creative design, assessment examination, auction and supply chain finance. During the 14th Five-Year Plan, industrial doubling plan shall be implemented and the output value will exceed 100 billion.

Development Priorities

◆ Centered on wooden carving, furniture and oil painting industries, mainly to introduce Tik Tok, Kwai, Weipaitang and other platform live broadcast bases, and express e-commerce logistics park and other public service platform projects.

◆ Centered on gold and silver jewelry industry, mainly to introduce gold and silver jewelry supply chain, gold and silver jewelry manufacturing, gold refining and processing, national inspection and testing center projects.

◆ Centered on agilawood & sandalwood industry, mainly to introduce plant of this field with eaglewood as the main, Agilawood & Sandalwood industrial park project and industrial Internet platforms.

◆ Centered on home decoration industry, the upstream focuses on introducing domestic whole-house customized leading enterprises of green, low-carbon and formaldehyde-free plates. The downstream focuses on introducing leading real estate enterprises.

◆ Centered on the improvement of industrial supporting facilities, mainly to introduce construction of the town of arts and crafts, talent training base, art auction, inspection and detection, investment and collection and brand planning, etc.

项目编号 01

ITEM NUMBER



项目名称
Project Name

北高黄金珠宝产业园项目
Beigao Gold Jewelry Industrial Park Project

◆ 项目背景

全国现有莆籍生产经销商超 2 万家，遍布各地，年销售份额占全国的 60%。我市已建成莆田国际珠宝产业园，总建筑面积约 60 多万平方米，分东、西两区，建设工厂区、贸易区、珠宝经营与配套区、展示与制造区、展销与办公区等。其中完成符合黄金珠宝行业要求的工业厂房约 30 万平方米。

◆ 项目内容

建设各品牌指定生产工厂，涵盖黄金、K 金、钻石、彩宝等全品类产品，吸引国内黄金珠宝头部企业合作，争取招引中国黄金、周大生、老凤祥、中国珠宝、周六福、老庙黄金、周生生等国内知名黄金珠宝品牌及六桂福、荟萃楼、爱恋珠宝、鸳鸯金楼等莆籍珠宝品牌的生产研发基地落地北高珠宝城，形成集黄金珠宝首饰加工、检测、商贸、文化、创意设计、旅游区于一体的产业园。

◆ 招商方向

国内知名黄金珠宝品牌的生产研发基地

◆ 规划选址

荔城区北高黄金珠宝产业园

◆ 投资规模

项目计划投资 50 亿元

◆ 目标企业

央企、国内知名品牌、莆籍珠宝品牌企业

◆ 投资效益

达产后亩均税收 10 万元以上，吸引品牌企业入驻，形成珠宝产业集聚

◆ 联系方式

荔城区许文学 139 5958 9973



项目编号 02

ITEM NUMBER

荔城
LICHENG

项目名称
Project Name

工艺美术产业园项目
Arts and Crafts Industrial Park Project

◆ 项目背景

莆田工艺美术城占地 460 亩，总建筑面积 47 万平方米，由展示中心、展销区、公共服务配套设施组成，是全球特大的沉香檀香集散地，占据国内最大的市场份额。园区内的沉香檀香工艺品集传统产业、文化产业、现代工业的特性，涵盖收藏精品、旅游产品、礼品和居家、宾馆、园林、寺庙、装饰品、首饰等领域，已形成多个富有特色的沉香檀香工艺产业龙头。

◆ 项目内容

规划占地 125 亩，建设涵盖香文化产业园、木雕展示馆、大师工作室、佛事文化产业园等以“香文化”、“木雕文化”为主题的工艺美术文旅综合体。打造观光工厂、研学基地，布局周边“卫星”微型工厂，开展与第三方拍卖机构等的战略合作，引进金融和专业检测机构，提升文化产业价值，汇聚文旅资源，建成香文化展示中心、制作中心、原材料交易中心和木雕文创中心。

◆ 招商方向

木雕、香文化创意产业、文化投资

◆ 规划选址

莆田工艺美术城

◆ 投资规模

项目计划投资 20 亿元

◆ 目标企业

国内工艺美术产业建设、策划开发运营知名品牌企业

◆ 投资效益

达产后亩均税收 20 万元以上，形成工艺美术产业集群

◆ 联系方式

荔城区杨德明 186 0594 2222



项目编号 03

ITEM NUMBER



项目名称
Project Name

钟潭工艺小镇项目
Zhongtan Craft Town Project

◆ 项目背景

钟潭工艺小镇位于莆田市中心，内有郑春辉木雕博物馆、贝克啤酒厂工业遗存，毗邻市美术馆、广化寺、南湖公园等，文化资源丰富。同时可充分利用我市工艺人才资源，强化文创艺术创作交流，提升莆田木雕、珠宝玉石、油画等工艺美术产业在全国同行业的影响力。

◆ 项目内容

项目用地 2100 亩，依托钟潭片区原贝克啤酒厂打造文创艺术商业街区。以市美术馆等为载体，打造集艺术创作、美术作品展览、文创展示、销售、创意办公、展演、交易、交流、配套商业为一体的高品质艺术商业街区，形成城市有机更新新亮点未来片区。

◆ 招商方向

文创商业业态策划、建设及运营，创意设计、展览展示、艺术品拍卖、品牌策划等

◆ 规划选址

城厢区钟潭片区

◆ 投资规模

项目计划投资 80 亿元

◆ 目标企业

国内知名策划、建设及运营企业

◆ 投资效益

盘活现有土地资源，吸聚品牌企业入驻，带动文化创意产业集约式发展

◆ 联系方式

市招商服务中心陈智钦 0594-2113329

市国投公司邱清方 139 5956 2869



◆ 食品产业

发展目标

推动加工精细化、产品多样化、制造服务化。创新工业旅游、个性化定制等模式，促进一二三产融合发展。打造福建乃至全国有特色、上水平、高质量发展的现代食品产业基地。

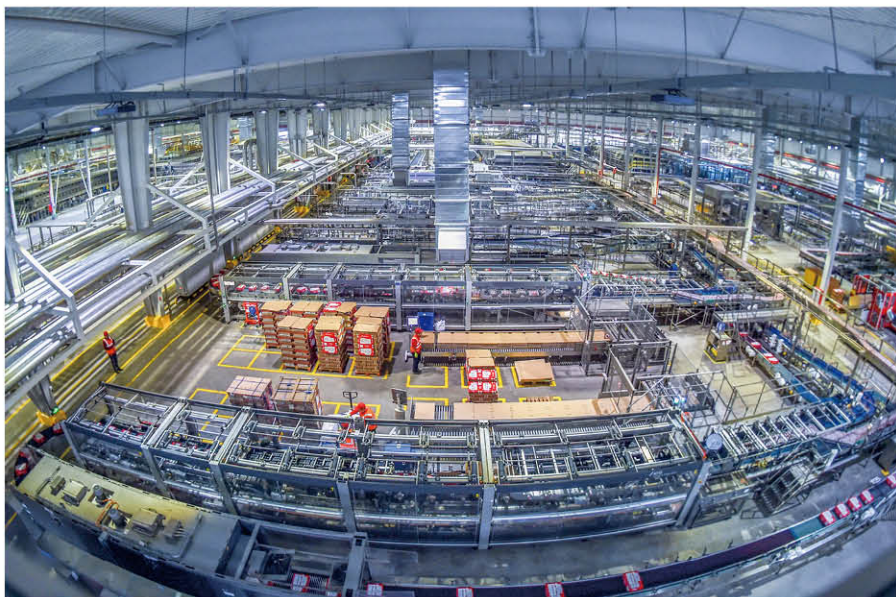
发展重点

◇ 围绕啤酒饮品，重点引进麦芽、麦汁、啤酒花、制瓶、罐盖、外包装等项目。

◇ 围绕预制中式菜肴及休闲食品，重点引进休闲食品、罐头食品、预制中式菜肴等项目。

◇ 围绕农产品加工，对接知名品牌、行业龙头，重点引进四大名果、金线莲等精深加工项目。

◇ 围绕水产品加工，重点引进生物保健食品、生鲜制品、海洋生物熟制品等项目。



◆ Food Industry

Development Goals

Promote the refinement of processing, product diversification and manufacturing service. Innovate industrial tourism and personalization in order to promote integration development of the three main industries. To forge characteristic, high-level and high-quality development modern food industry base.

Development Priorities

◆ Centered on beer beverage, mainly to introduce projects, such as the malt, the wort, the hops, the bottle making, the capping and the outer packaging.

◆ Centered on prefabricated Chinese cuisine and leisure food, mainly to introduce leisure food, canned food and prefabricated Chinese cuisine.

◆ Centered on processing of agricultural products, to communicate with known brands and industry leaders, mainly to introduce the four famous fruits, anoectochilus formosanus and other intensive processing projects.

◆ Centered on processing of seafood products, mainly to introduce biological health food, fresh products, and cooked seafood.

项目名称
Project Name

酵母分子提取食品原材料及副产品循环利用项目
Raw Materials of Yeast Molecular Extraction Food and By-products Recycling Project

◆ 项目背景

以百威雪津、红太阳食品等企业龙头项目为依托，推动产业链向上下游延伸，促进产业高端化、集聚化发展，不断提升产业发展层次和竞争力。百威集团借助副产品生产过程的综合再利用循环转化为可食用的有机食品。

◆ 项目内容

借助百威集团精准发酵技术，利用啤酒废弃酵母和其他低值酵母资源，研究并实验酵母分子，将其培育成为高营养、高食用性的类似蛋白有机原材料。借助百威集团强大的酿造过程，实现副产品成果转化为有机可使用食品。目前项目正由百威集团委托相关机构进行批量生产试验。试验成功后，将推进产业化生产拓展合作。

◆ 招商方向

食品产业链上下游招商

◆ 规划选址

涵江区食品产业园

◆ 投资规模

项目计划投资 45 亿元

◆ 目标企业

国际国内大型食品企业

◆ 投资效益

达产后亩均税收 25 万元以上

◆ 联系方式

涵江区陈越 0594-3299653



项目编号 02

ITEM NUMBER



项目名称
Project Name

食品产业园项目
Food Industrial Park Project

◆ 项目背景

食品产业园位于涵江区三江口镇，已布局百威雪津年产啤酒 240 万吨全球单体产能最大的世界级啤酒生产基地，中粮制罐、长城华兴玻璃已入驻园区。园区已投用污水处理厂，正在筹建热电联供为企业提供蒸汽、电能，临近福州江阴港、三江口港等，交通便捷，产业设施配套齐全。

◆ 项目内容

园区内可用地约 600 亩，依托现有龙头企业，发挥逐步完善的园区基础设施优势，建链延链补链。以特色食品、绿色食品、有机食品为主攻方向，重点发展以绿色、精深加工的休闲食品、啤酒饮料、冷冻水产、罐头制品等为主的食品加工

◆ 招商方向

休闲食品、啤酒饮料、冷冻水产、罐头制品等

◆ 规划选址

涵江滨海新区食品产业园

◆ 投资规模

项目计划投资 30 亿元

◆ 投资效益

达产后亩均税收 25 万元以上

◆ 目标企业

世界 500 强、全国民营企业 500 强、行业龙头企业、专精特新企业等

◆ 联系方式

市招商服务中心陈智钦 0594-2113329
涵江区陈越 0594-3299653



项目名称
Project Name

鲍鱼产业园预制菜加工项目

Abalone Industrial Park Prefabricated Cuisine Processing Project

◆ 项目背景

预制菜是当前食品产业发展的风口和重要增长极，发展十分迅速，市场潜力非常大。深入挖掘南日鲍鱼等莆田地理标志农产品和民间特色美食资源及其背后的文化底蕴，结合文旅营销强化线上推广，着力打造特色预制菜产业，提升莆田美食的品质和竞争力，推动产业集聚化、规模化、专业化发展，促进现代食品产业集群高质量发展。

◆ 项目内容

项目规划用地 200 亩，入驻鲍鱼科技产业园，以鲍鱼精深加工为支点，培育发展藻类、贝类、牡蛎、海带及低值鱼虾类等精深加工，大力扶持发展海产品预制菜新业态，引进休闲、旅游、即食、小包装水产加工品项目，重点发展即烹类预制菜、即热类预制菜、即食类预制菜等项目。

◆ 招商方向

预制菜肴食品加工

◆ 规划选址

笏石工业园区鲍鱼科技产业园

◆ 投资规模

项目计划投资 20 亿元

◆ 目标企业

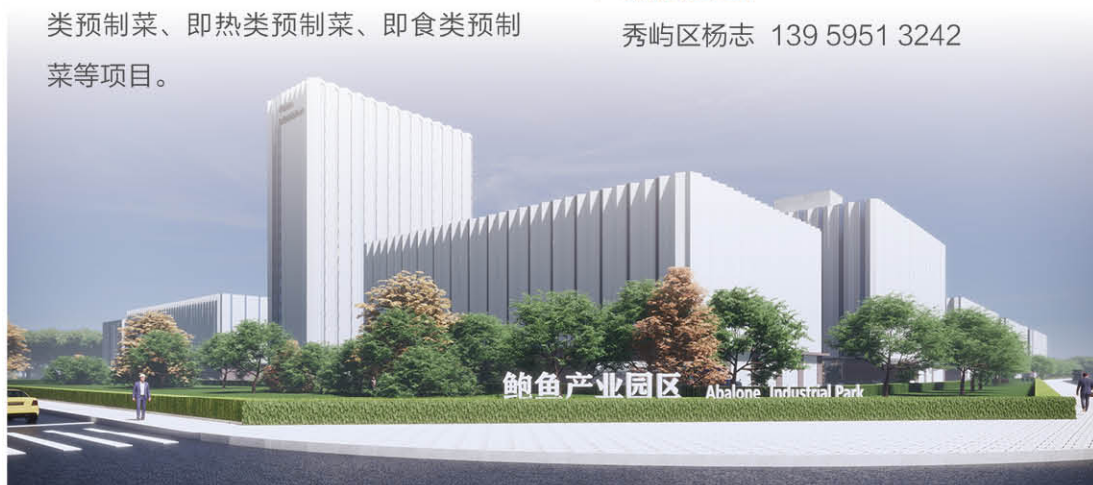
国内预制菜肴食品加工企业

◆ 投资效益

产业链招商 + 资本招商 + 众创孵化招商
三管齐下，推动地方食品产业实体经济融合发展，助力乡村振兴。

◆ 联系方式

秀屿区杨志 139 5951 3242



◆ 新型功能材料产业

发展目标

以纺织化纤、合成材料、功能涂料、橡胶轮胎等行业为主导, 聚焦关键技术产品攻关, 创建自主品牌, 打造成为具有较强国际影响力、国内一流的新型功能材料产业基地。

发展重点

◇ 围绕合成材料, 重点引进锦纶纺丝、轮胎帘子布、高端工程塑料、可降解材料等生产项目。

◇ 围绕化学纤维, 重点引进纺丝、织造、高端鞋服面料、无纺布、产业用纺织品等项目。

◇ 围绕轮胎, 重点引进工程轮胎、钢丝帘线原辅材料及轮胎机械、轮胎模具、轮胎测试场等项目。

◇ 围绕涂料, 重点引进水性涂料龙头企业项目, 聚氨酯、乳液等原料制造项目, 发展防污、防火、阻燃、导电、阻尼等新型、特种环保涂料。

◇ 围绕石墨烯等新型功能材料应用, 重点引进石墨烯在制鞋、涂料、轮胎、显示器、医疗健康等领域应用项目。



◆ New Functional Materials Industry

Development Goals

Leading by textile and chemical fiber, synthetic materials, functional coatings, rubber tires and other industries, focus on key technology production breakthrough and build self-owned brand, to forge an international impressive and domestic first-class industry base of new functional materials.

Development Priorities

- ◆ Centered on synthetic materials, mainly to introduce production projects, such as nylon spinning, tire cord fabric, high-end engineering plastics and degradable materials.
- ◆ Centered on chemical fiber, mainly to introduce projects, such as spinning, weaving, high-end footwear and clothing fabrics, non-woven fabrics and industrial textiles.
- ◆ Centered on tires, mainly to introduce projects, such as engineering tires, steel cord raw and auxiliary materials, tire machinery, tire mold and tire testing field.
- ◆ Centered on coatings, mainly to introduce projects, such as water-based coating leading enterprise project, and material manufacturing projects of polyurethane and lotion, to develop new and special environmental protection coatings that perform well in anti-pollution, fireproof, flame retardant, conductive and damping.
- ◆ Centered on the application of new functional material like graphene, mainly to introduce graphene application projects, such as in shoe making, coating, tire, monitor and medical health.

项目名称
Project Name

太湖新型功能材料产业园项目
Taihu New Functional Materials Industrial Park Project

◆ 项目背景

莆田是国家级新型功能材料产业集群，拥有华峰华锦集团、永荣科技等重点企业，已基本完成纺织新材料产业链的上游建设。作为石门澳化工新材料产业园下游承接配套园区，拟招引化工新材料下游产业，特别是新材料终端企业，实现纺织新材料下游企业铺天盖地。

◆ 项目内容

规划用地 500 亩，依托华源工贸二期为重点建设项目，为承接全市化工新材料下游产业链，重点拓展高性能纤维及复合材料研发应用，并辅助发展装备制造等配套产业，设置相关孵化、科研平台，打造可持续发展的多功能小微新型材料产业园。

◆ 招商方向

纺织新型材料生产

◆ 规划选址

城厢区太湖工业园

◆ 投资规模

项目计划投资 30 亿元

◆ 目标企业

具有先进技术的国内外
纺织材料生产企业

◆ 投资效益

达产后亩均税收 25 万元以上

◆ 联系方式

城厢区陈继扬 137 0608 9318



项目名称
Project Name

莆田市新型涂料城项目
Putian New Coatings City Project

◆ 项目背景

三棵树是全球建筑装饰涂料前十强，依托三棵树高新材料综合产业园项目，通过招引其上下游产业链项目，打造亚洲最大的以涂料及上下游配套为主、新型建材及健康大家居产业链延伸的专业园区。

◆ 项目内容

主要引进高性能、环保型产品，拓展水性涂料、特种涂料、新型功能涂层材料生产制造企业。拓展新型涂料上下游产业，与三棵树高新材料生产形成配套。

◆ 招商方向

新型涂料上下游产业

◆ 规划选址

秀屿区石门澳产业园区

◆ 投资规模

项目计划总投资 100 亿元

◆ 目标企业

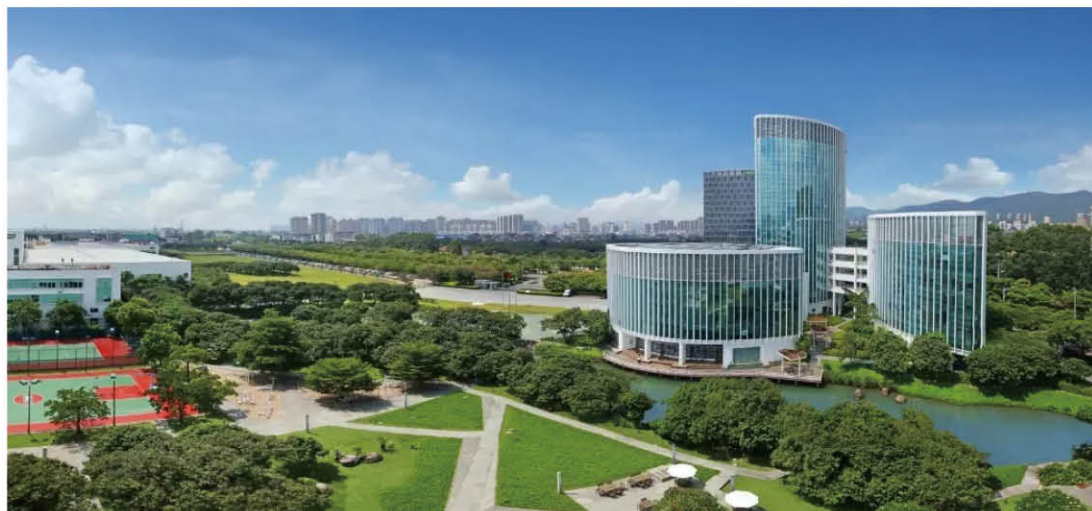
国内知名涂料上下游企业

◆ 投资效益

达产后亩均税收 30 万元以上

◆ 联系方式

秀屿区杨志 139 5951 3242



项目名称
Project Name

绿色产业园项目
Green Industrial Park Project

◆ 项目背景

赛得利（福建）纤维有限公司是目前全球设计最为领先的纤维素纤维生产基地之一。中国是世界生活用纸主要出口国之一，也是全球第二大的生活用纸消费市场，生活用纸市场规模将继续以 6% 左右的速度增长，随着全球经济回暖出口市场扩大，生活用纸有较大的发展空间。为补齐补强纤维素一体化产业链，拟引进以纤维素为生产原材料的下游生产生活用纸企业。

◆ 项目内容

利用赛得利（福建）纤维有限公司原厂区内预留区域建设“绿色纤维生产加工”项目，建设用地 466.68 亩，新建浆板库、湿式造纸联合厂房、后加工车间、立体成品仓库、原纸仓库、废水处理站等。

◆ 招商方向

以纤维素为生产原材料的产业链下游及配套包装、物流等，例如生活纸、莱赛尔等

◆ 规划选址

赛得利厂区周边地块

◆ 投资规模

项目计划投资 40 亿元

◆ 目标企业

国际国内知名新型功能材料企业

◆ 投资效益

达产后亩均税收 30 万元以上

◆ 联系方式

北岸俞荣鑫 139 5070 0857



◆ 电子信息产业

发展目标

以“一中心，两基地”产业布局为导向，强化数字化转型支撑能力，发展软件产业集聚软件人才；推动产业上下游聚集，发展壮大集成电路、新型元件等领域，打造福建省重要的电子信息生产基地。

发展重点

◇ 围绕新型显示，重点引进玻璃基板、偏光片、蚀化学品、光学膜材、背光模组、柔性载板等项目。

◇ 围绕集成电路，重点引进电路装备、设计、封装和测试等项目。

◇ 围绕 5G 通信，重点引进基站设备、光纤传输、光芯片和光模组、基带和射频处理模块、传输网络、机器人等项目。

◇ 围绕电子元器件和精密器件，以被动元件细分行业为发展重点，引进电容、电阻、电感生产项目。重点引进 SMT（贴片）设备制造和上下游产业链项目。

◇ 围绕终端结构件，重点引进 CNC 件、模切件、冲压件等细分行业项目。



◆ Electronic Information Industry

Development Goals

Taking the industrial layout of "one center, two bases" as the leading guide, strengthen support capability of digital transformation, promote the concentration of the industrial upstream and downstream in order to develop integrated circuit, new component and other fields, forging an important electronic information production base of Fujian Province.

Development Priorities

◆ Centered on New Display, mainly to introduce projects, such as glass substrate, polarizer, corrosion chemical, optical film material, backlight module, driver IC and flexible carrier plate.

◆ Centered on Integrated Circuit, mainly to introduce projects, such as IC equipment, design, packaging and testing.

◆ Centered on 5G Communication, mainly to introduce projects, such as base station equipment, optical fiber transmission, optical chips and optical modules, baseband and RF processing modules, transmission networks, robotics and other subsectors.

◆ Centered on Electronic Components and Precise Components, take the passive component subsector industry as the main, introduce capacitors, resistors, and inductors production projects. Mainly to introduce SMT (patch) equipment manufacturing and upstream-downstream industrial chain projects.

◆ Centered on Terminal Structural Components, mainly to introduce subsector projects, such as CNC components, die-cutting components and stamping components.

项目名称
Project Name

半导体材料产业园项目
Semiconductor Material Industrial Park Project

◆ 项目背景

仙游县已签约两个集成电路产业链项目:

①信唐微电子 GPU 项目, 依托大唐 5G 东南总部基地优势, 充分发挥产业基地在上下游产业链条带动作用。②福硅一轮半导体项目, 一期进行 9N - 11N 单晶硅拉棒生产制造, 二期、三期再扩大规模进行 8 英寸功率半导体重掺杂单晶硅抛光衬底片、超大规模集成电路用 12 英寸单晶硅抛光、外延片、多晶硅、长晶炉半导体设备生产。拟再引进集成电路产业项目强链补链延链, 打造半导体材料产业园。

◆ 项目内容

依托仙游县电子信息产业园区配套及土地条件, 引进集成电路产业链上下游项目, 形成符合半导体产业发展和人才生活的良好产业生态。重点引进靶材、特种半导体电子气体、IC 设计、封装测试、PCB 制造、单晶硅拉棒生产制造、单晶硅抛光衬底片、外延片制造等企业。

◆ 招商方向

靶材、半导体晶圆、IC 设计、PCB 制造等

◆ 规划选址

仙游县电子信息产业园

◆ 投资规模

项目计划投资 100 亿元

◆ 目标企业

国内知名半导体材料生产企业

◆ 投资效益

达产后亩均税收 30 万元以上

◆ 联系方式

仙游县温警航 136 0752 3956



项目名称
Project Name

莆田中电科创城项目

Putian CEC Science and Technology Innovation City Project

◆ 项目背景

莆田中电科创城由城厢区与中国电子集团旗下中电光谷联合控股有限公司合作，由城厢区国投公司投资，中电光谷公司招商运营管理。依托北京理工大学东南信息技术研究院和新工科产业学院，提供必要的人才支撑，打造个性化定制的现代化产业园。

◆ 项目内容

①先导区位于城厢区政府西侧九龙小区，引入和培育软件和服务业龙头企业，为企业提供一站式拎包入驻服务，②核心区位于城厢区樟林片区，规划用地 665 亩，规划建筑总面积约 50 万平方米，为入驻企业提供标准化厂房、个性化订制、科研办公用房及人才公寓配套，致力于打造智能化、现代化产业园区。

◆ 招商方向

软件设计与服务、电子信息等

◆ 规划选址

城厢区九龙小区(先导区)、樟林片区(核心区)

◆ 投资规模

项目计划投资 60 亿元

◆ 目标企业

国内知名软件、电子信息等高新技术企业

◆ 投资效益

形成软件产业集聚，汇集电子信息人才，年税收 5 亿元以上

◆ 联系方式

城厢区许文泉 138 5027 3083



项目编号 03

ITEM NUMBER



项目名称
Project Name

第三代半导体产业项目
Third Generation Semiconductor Industry Project

◆ 项目背景

莆田市集成电路产业重点围绕第三代化合物半导体建链补链，已落地福联集成电路、安特微电子、杰木科技等。近年来，福联6英寸砷化镓芯片（第二代半导体）生产良率达98%以上，已取得业内知名头部企业的合作订单。芯片制造属于资金、技术、人才密集型行业，需大资金投入和强技术支撑来持续保持行业竞争力。

◆ 项目内容

整合高新区半导体企业周边成熟地块和厂房、科研楼等资源，依托北京理工大学东南信息技术研究院、新工科产业学院等人才支撑，建设第三代半导体产业园。①引进行业优势龙头企业，与福联（国企）、安特微电子（民企）开展资本战略合作，投资第三代半导体产品生产线等项目；②向上拓展，引进衬底、外延片生产加工企业，向下拓展，引进先进封装企业。

◆ 招商方向

衬底、外延片、第三代半导体芯片加工、封测等

◆ 规划选址

莆田高新技术产业开发区

◆ 投资规模

项目计划投资50亿元

◆ 目标企业

央企及国内电子信息行业龙头企业、上市公司

◆ 投资效益

达产后亩均税收20万元以上，聚集电子信息高端人才

◆ 联系方式

市招商服务中心陈智钦 0594-2113329
涵江区陈越 0594-3299653



项目编号 04

ITEM NUMBER



项目名称
Project Name

新型显示产业园项目
New Display Industrial Park Project

◆ 项目背景

莆田市新型显示产业已初步形成从偏光片一面板制造一模组产业链雏形。落地了产能 30K 片 / 月的华佳彩 6 代金属氧化物面板、三利谱宽幅偏光片、SMT 贴片加工、玻璃盖板等配套项目。已具备承接手机、车载显示、可穿戴设备等终端制造的基础和条件，落地后可带动模组、面板等产业链配套项目。

◆ 项目内容

整合华佳彩周边成熟土地资源和厂房，建设新型显示产业园，加快彩色电子纸、Mini/MicroLED、3D 显示、激光显示等新技术研发布局。重点引进市场成熟、产业带动性强的手机、车载显示、可穿戴设备等终端制造企业。通过整机项目带动产业链配套项目落地。

◆ 招商方向

手机、车载显示、可穿戴设备等整机组装制造

◆ 规划选址

莆田高新技术产业开发区

◆ 投资规模

项目计划投资 50 亿元以上

◆ 目标企业

国内新型显示行业头部企业

◆ 投资效益

达产后亩均税收 25 万元以上

◆ 联系方式

市招商服务中心陈智钦 0594-2113329

涵江区陈越 0594-3299653



项目编号 05

ITEM NUMBER

项目名称
Project Name

电子配件产业园项目

Electronic Accessories Industrial Park Project

仙游
XIANYOU

涵江
HANJIANG

◆ 项目背景

莆田市仙游县已落地了星星科技手机边框制造，涵江区已落地了睿信 SMT 贴片自动化设备企业等。仙游电子信息产业园、涵江城北工业园基础设施建设不断完善，为后续进入园区的各种配套项目创造了条件，拟依托现有产业园区建设电子配件产业园。

◆ 项目内容

规划建设电子零配件产业园，重点引进①陶瓷电容、铝电解电容、薄膜电容等生产企业；②贴片式电感生产企业；③贴片电阻及智能终端领域的精密电阻生产企业；④ CNC 件：手机侧面按键、摄像头装饰件、耳机铰链等生产企业；⑤模切件：框胶、3D 金属网、石墨垫、喇叭网等生产企业；⑥冲压件：屏蔽件、弹片、充电金属插头等生产企业；⑦泡棉、电磁屏蔽器件、导热器件、保护膜、防尘网等生产企业。

◆ 招商方向

新一代电容、电阻、电感、终端结构件及精密器件生产

◆ 规划选址

仙游仙港工业园、涵江城北科创小镇

◆ 投资规模

项目计划投资 50 亿元

◆ 目标企业

央企及国内电子信息行业龙头企业、专精特新企业、上市公司

◆ 投资效益

达产后亩均税收 20 万元以上

◆ 联系方式

仙游县黄异炜 136 6693 9233

涵江区陈越 0594-3299653



◆ 新能源产业

发展目标

建设清洁低碳、安全高效、智能创新的现代化新能源体系，打造集研发、制造、应用于一体，具有国际影响力的新能源产业创新走廊和输出高地。

发展重点

◇ 围绕风电装备制造，重点引进海上风机及零配件制造、风电运维基地、海底电缆制造等项目。

◇ 围绕光伏组件，重点引进异质结太阳能电池组件、光伏发电控制系统、光伏海水淡化制备系统、大面积超薄晶体硅切片等项目。

◇ 围绕 LNG 产业链，重点引进空气分离、制冷装置、制造干冰等 LNG 冷能综合利用项目。

◇ 围绕新型储能，重点引进“分布式 + 微网 + 储能”、“配电网 + 储能”、“海上风电 + 储能”等发储用一体化的储能应用示范项目。



◆ New Energy Industry

Development Goals

Build a clean, low carbon, safe and efficient, intelligent and innovative modern new energy system, forge an innovative corridor and output highland with international influence and integrated with research and development, manufacturing and application.

Development Priorities

◆ Centered on equipment of wind power generation, mainly to introduce projects, such as the manufacturing of wind machines and spare parts on the sea, the operation and maintenance base of wind power and the production of underwater cable.

◆ Centered on PV components, mainly to introduce projects, such as heterojunction solar cell module, PV power generation control system, PV seawater desalination preparation system and large area ultra-thin crystalline silicon slice.

◆ Centered on LNG supply chain, mainly to introduce LNG cold power comprehensive application projects, such as air separation, cooling machinery and dry ice production.

◆ Centered on new energy storage, mainly to introduce generation-storage integrated application projects, such as "Distributed + Microgrid + Energy Storage", "Distribution Network + Energy Storage" and "Offshore Wind Power + Energy Storage".

项目名称
Project Name

新能源动力和储能电池产业项目
New Energy Power and Storage Battery Industrial Park Project

◆ 项目背景

在碳达峰、碳中和背景下，新能源动力和储能电池产业正迎来新一轮重要窗口期，拟加强与大型能源央企合作，培育和引进一批具有自主知识产权和核心竞争力的新能源龙头企业，通过重大项目建设，推动钠离子正级材料、钴酸锂、锰酸锂、磷酸铁锂等全系列能源新材料产业项目。

◆ 项目内容

①液流电池生产、液流电池装备制造；
②氢燃料电池质子交换膜生产、燃料电池堆及膜电极生产；③氢燃料动力系统集成项目，包括车载产氢供应氢燃料电池用氢系统、移动式自动产氢加氢站、制氢、光储充换系统用芯片及功率模块、电控系统集成、超级铜基材制备、封装材料等产品的研发生产；④钴酸锂、锰酸锂、磷酸铁锂、钠离子正级材料、前

驱体、高镍材料、NCA 等全系列能源新材料产品的研发、生产。

◆ 招商方向

新能源动力和储能电池生产等

◆ 规划选址

仙游县仙港工业园

◆ 投资规模

项目计划投资 100 亿元

◆ 目标企业

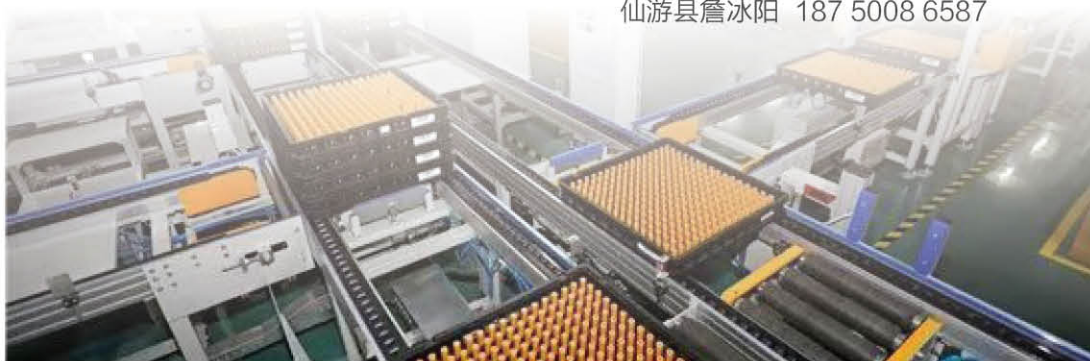
大型能源央企、新能源动力和储能电池生产龙头企业

◆ 投资效益

达产后亩均税收 40 万元以上

◆ 联系方式

仙游县詹冰阳 187 5008 6587



项目名称
Project Name

锂电新能源材料全产业链项目
Lithium New Energy Materials Whole Supply Chain Project

◆ 项目背景

仙游县已引进紫京新能源科技、国城三元正极材料生产、和拓（仙游）新材料产业园等3个重大锂电池材料产业项目。拟再重点招引锂电池隔膜、电解液、复合铜箔等上游原材料研发生产企业，电池包、壳体等中下游研发生产企业，产业链聚合、集群打造锂电新能源新材料产业园区。

◆ 项目内容

①锂电池电解液生产线；②锂离子动力电池隔膜生产线，生产各种规格型号的干、湿法基膜及各类涂覆隔膜等产品；③高性能压延铜箔生产线；④电池包、壳体自动装配生产线。

◆ 招商方向

隔膜、电解液、复合铜箔等锂电池材料生产，电池包、壳体制造等

◆ 规划选址

仙游县仙港工业园

◆ 投资规模

项目计划投资 100 亿元

◆ 目标企业

锂电新能源动力电池核心技术企业、优质产业配套企业

◆ 投资效益

达产后亩均税收 35 万元以上

◆ 联系方式

仙游县刘圣将 139 5072 8183



项目名称
Project Name

LNG 冷能绿色产业园项目
LNG Cold Energy Green Industrial Park Project

◆ 项目背景

福建 LNG 设有专用码头一座，16 万方 LNG 储罐 6 座及配套，最大接卸 LNG 能力为 630 万吨 / 年，冷能蕴含电量约 12.6 亿度。福建 LNG 目前供冷主要用户为中海石油空气化工产品有限公司，近 2 年冷能利用量稳定在 50 万吨 / 年左右（已达目前空分设施最大利用量），冷能利用占比约 19% 左右，冷能可利用富裕量较大。

◆ 项目内容

利用福建 LNG 基地 LNG 冷能梯级资源优势，在莆田 LNG 接收站附近地块及其他地块规划、投资、建设、运营莆田 LNG 冷能综合利用绿色示范产业园。主要建设供冷站，拟对周边现有对冷能有需求的用户提供冷能，同时拟在政府规划的地块引进冷能利用相关产业的企业，包括全温区冷库冷链、食品加工线、工业制冰 / 干冰、冷能利用研发中心和科研

基地、CO₂ 综合利用设施、公辅配套设施及冷媒预留端口等；引入冷库冷链、食品加工线扩建及低温化工的应用。

◆ 招商方向

食品加工、冷库仓储等

◆ 规划选址

秀屿区临港工业园

◆ 投资规模

项目计划投资 50 亿元

◆ 目标企业

央企、国企、上市公司、行业龙头企业

◆ 投资效益

达产后亩均税收 30 万元以上

◆ 联系方式

秀屿区杨志 135 5951 3242



项目名称
Project Name

渔光互补源网荷储大基地项目

Fish Light Complementary Source Network Charge Storage Base Project

◆ 项目背景

莆田是福建创建国家级新能源产业创新示范区的新能源产业核心区，风光电资源丰富、可开发潜力大、装备制造产能突出，拟打造集研发设计、生产制造、开发应用、综合创新以及风光储一体化示范应用的现代新能源产业创新示范区。

◆ 项目内容

拟建设 500MW 渔光互补光伏发电应用基地。同时投资 5 亿元打造 2GW 高效单晶电池组件项目；引进业内合作伙伴投资 5 亿元，在莆田市投资年产 10GWh 储能产业配套及智能装备制造项目。

◆ 招商方向

新能源产业及配套装备产业

◆ 规划选址

待定

◆ 投资规模

项目计划投资 35 亿元

◆ 目标企业

大型能源企业，智能装备制造企业

◆ 联系方式

秀屿区何重阳 158 6000 1580



项目名称
Project Name

平海湾海上风电项目
Pinghai Bay Offshore Wind Power Project

◆ 项目背景

莆田平海湾海上风电场 DE 区项目位于莆田市秀屿区平海湾内，场址规划面积约 62km²；已通过福建省 2020 年海上风电竞争配置评审，综合评分第 1 位，优先开发。

莆田湄洲湾外海场址位于湄洲湾东侧海域，规划面积 43Km，规划装机容量 40 万千瓦，评均风速 9.7m/s，等效利用小时数 4200h。

南日岛海上风电二期包括 25 台 8MW 海上风机及其基础、扩建 220kV 陆上升压站一座、35kV 集电线路、施工辅助工程等。

◆ 项目内容

包括莆田平海湾海上风电场 DE 区、湄洲湾外海、南日岛二期等。以资源换产业引进大型能源企业。

◆ 招商方向

新能源产业及配套装备产业

◆ 规划选址

秀屿区平海镇、南日镇

◆ 投资规模

项目计划投资 105 亿元

◆ 目标企业

有相关制造业板块的大型能源企业

◆ 投资效益

带动风机设备制造、海洋工程施工，电网配套建设风电场运行管理等多方面发展

◆ 联系方式

秀屿区何重阳 158 6000 1580



◆ 高端装备产业

发展目标

以“突破一批关键核心技术，形成若干在国内有竞争力的主导产业，产业智能化水平显著提高”为总体发展目标，着力促进产业集聚发展，推动重点项目建设，加速企业技术革新，扩大产业链招商力度。

发展重点

◇ 围绕新能源汽车整车生产，重点引进汽车电池包、电机、整车控制器、仪表盘、保险杠及轻量化车身结构件等汽车零部件产业项目。

◇ 围绕专用机械设备，重点引进抽吸车等专用车结构件、箱体、液压油缸、油泵以及挖掘机臂架、专用轮胎、覆盖件等项目。

◇ 围绕数控机床、工业机器人等智能装备，重点引进高端数控机床、关键基础零部件、精密仪器仪表等智能装备生产项目。

◇ 依托港口、风电资源优势，重点引进港口装备、海上风电、海底电缆铺设等海洋工程装备。



◆ Premium Equipment Industry

Development Goals

Take "making great breakthrough in key core technologies for forming several competitive leading domestic industries, and making significantly develop intelligent level" as the general development goal, focus on promoting integrated development of industries, advance construction of major projects, accelerate company' s technology innovation, expand investment of industry chain.

Development Priorities

◆ Centered on new energy vehicle production, mainly to introduce vehicle components projects, such as battery pack, electric motor, vehicle controller, panel, bumper and light body structural components.

◆ Centered on mechanical equipment, mainly to introduce projects, such as specific structural components of suction vehicle, the box, the oil tank, the oil pump, the arm rack of the digger, the special tires, and the covering parts.

◆ Centered on Intelligent Equipment like NC machine tools and industrial robot, mainly to introduce intelligent equipment production projects, such as high-end NC machine tools, key basic parts, and precise instruments.

◆ Take the advantages of harbors, wind power resources, mainly to introduce marine engineering equipment, such as the harbor equipment, offshore wind power, and cable laying at the bottom of the sea.

项目名称
Project Name

巨型工程轮胎装备产业链项目
Huge Engineering Tire and Equipment Industrial Chain Project

◆ 项目背景

海安集团拥有世界先进水平的巨型工程子午线轮胎生产技术，是继法国米其林、日本普利司通及美国固特异之后世界第四家全钢巨型工程子午线轮胎的制造和服务供应商，且与国内外各个大型矿业集团均有合作。进一步加大研发力度，提升巨型轮胎的生产规模，满足市场对巨型轮胎的生产需求，同时加大产业链配套力度，引导产业集聚发展。

◆ 项目内容

规划用地 600 亩，重点引进①钢丝绳芯输送带生产线；② 100 吨以下巨型工程子午线轮胎生产线；③ 100 吨以上巨型工程子午线轮胎生产线；④矿山开采高端装备生产线；⑤子午线钢丝绳芯生产线。

◆ 招商方向

轮胎生产线制造，气缸、电机、管道、

分配器、铸锻件等零部件制造

◆ 规划选址

仙游经济开发区

◆ 投资规模

项目计划投资 70 亿元

◆ 目标企业

国内外轮胎设备制造及上下游、配套产业龙头企业

◆ 投资效益

达产后亩均税收 30 万元以上

◆ 联系方式

仙游县黄清龙 139 5955 8860



项目名称
Project Name

高端硅钢极薄带产业链项目
High-end Thin Steel Industrial Chain Project

◆ 项目背景

目前，市场潜力巨大的高端硅钢产品生产严重不足。新万鑫高端硅钢极薄带属于投资额大、带动力强的“高技术、高壁垒、高成长、高附加值”的产业化、龙头型项目，市场前景好，产品附加值高，可延长产品产业链，通过产业链招商，能较快形成产业聚集。

◆ 项目内容

规划用地 500 亩，建设高端硅钢极薄带产业链项目：①高端硅钢生产线；②应用于新能源汽车和新能源汽车用充电桩制造的无取向硅钢极薄带生产线；③应用于特殊电力变压器的取向硅钢极薄带生产线；④应用于无人机、工业机器人高频微电机的硅钢极薄带生产线。

◆ 招商方向

高端硅钢产品生产

◆ 规划选址

仙游县仙华片区

◆ 投资规模

项目计划投资 35 亿元

◆ 目标企业

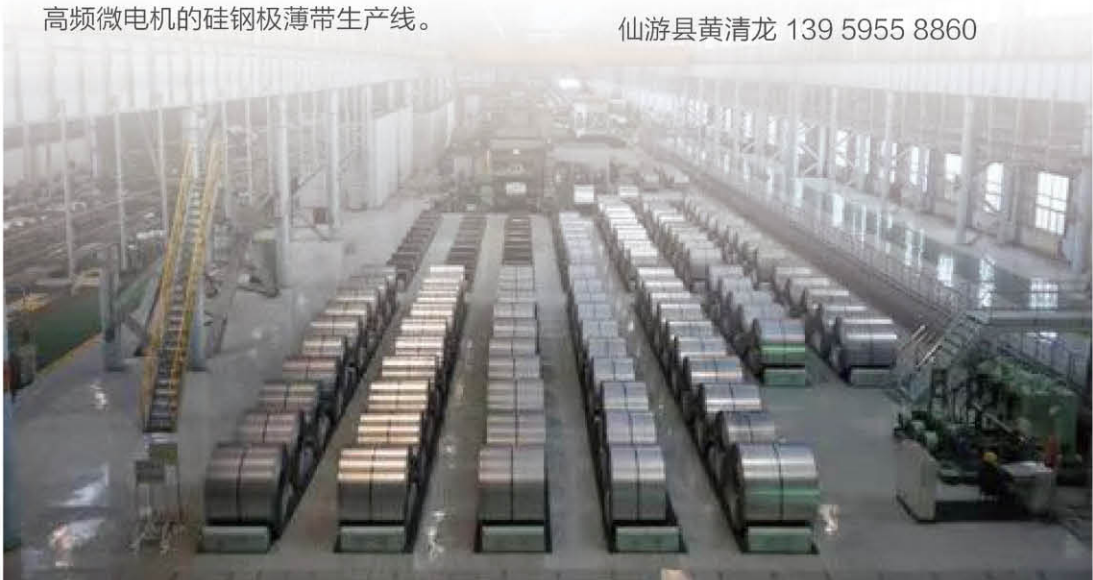
硅钢产业龙头企业

◆ 投资效益

达产后亩均税收 30 万元以上

◆ 联系方式

仙游县黄清龙 139 5955 8860



项目名称
Project Name

智慧能源装备制造及数字贸易项目
Intelligent Energy Equipment Production and Digital Trade Project

◆ 项目背景

莆仙籍加油站在全国已超 2 万座，产业基础雄厚，资源禀赋优越、发展潜力较好。加油站配件及配套设施生产产业现有市场规模约 3800 亿元，年复合增长率预测可达 20%。目前莆田市已搭建智慧 U 站、石油小镇两大平台，在金融服务、油品及非油品贸易领域基础完善。

◆ 项目内容

规划用地 500 亩，按照“两平台三链条两区域”布局，建设“加油机及管线”“智能传感监控设备”和“站区服务包装”三条主体产业链，线上“科技平台”“贸易平台”两个赋能平台，线下“科研办公区”“贸易集聚区”两个功能载体区域，打造石油智造产业数字化融合发展样板。

◆ 招商方向

智慧能源装备

◆ 规划选址

仙游县郊尾镇

◆ 投资规模

项目计划投资 50 亿元

◆ 目标企业

国内能源装备头部企业

◆ 投资效益

达产后亩均税收 30 万元以上

◆ 联系方式

仙游县詹冰阳 187 5008 6587



项目名称
Project Name

高端装备零部件产业园项目
High-end Equipment Components Industrial Park Project

◆ 项目背景

莆田市拥有海山机械、恒而达、庆川数控等多家高端装备行业龙头企业，主要包括汽车、数控机床、刀模钢、双金属带锯条等产业。恒而达拟入驻高端装备零部件产业园，计划建设直线导轨及滑块生产线、动模组生产线、滚珠丝杆生产线。

◆ 项目内容

项目规划占地 600 亩，依托福建恒而达股份有限公司打造的装备零部件产业园，计划引进高端装备、新材料材料上下游配套产业制造商，打造高端装备全产业链综合型园区。

◆ 招商方向

高端装备制造、机械零部件制造加工

◆ 规划选址

荔城区黄石工业园区

◆ 投资规模

项目计划投资 50 亿元

◆ 目标企业

高端装备、新材料制造及上下游配套供应企业

◆ 投资效益

达产后亩均税收 30 万元以上

◆ 联系方式

荔城区陈宇锋 152 6098 8092



项目名称
Project Name

新能源汽车二期及配套产业园项目

The Second Phase of New Energy Vehicles and Supporting Equipment Industrial Park Project

◆ 项目背景

莆田市具备新能源汽车整车制造和一定的汽车零部件产业基础，我市云度新能源汽车已实现战略重组，迎接新一轮发展机遇，围绕新能源汽车布局配套产业链存在重要意义。发展新能源汽车产业推动莆田市装备制造产业向高端化转变，建设新能源汽车产业园符合莆田市装备产业发展战略。

◆ 项目内容

项目一期围绕云度汽车上下游配套，建设新能源汽车配套产业园，用地面积约258亩；项目二期规划选址涵江滨海新城，用地1500亩，规划布局新能源汽车二期及配套产业园。

◆ 招商方向

驱动电机、变速箱、电芯、电池包等

◆ 规划选址

莆田市高新技术产业园、涵江区滨海新城

◆ 投资规模

项目计划投资40亿元

◆ 目标企业

新能源汽车配件、零部件行业头部企业、上市公司等

◆ 投资效益

达产后亩均税收25万元以上

◆ 联系方式

涵江区陈越 0594-3299653



◆ 生命健康产业

发展目标

以“海峡两岸生技和医疗健康产业合作区”和“民营医院后援基地”为目标，以“一城两园”（妈祖健康城、两岸生技园、秀屿健康产业园）为重点，发展特色医疗集聚区，加强创新药、原料药、生物制品、中药新药、康复器械、重离子设备等医药制造、医疗器械及高端医疗装备创新能力与产业化能力建设。

发展重点

◇ 围绕医药制造，重点引进生物药、化学创新药、优质中药、医疗药品耗材等生产项目。

◇ 围绕医疗高端装备，对接高端品牌，重点引进研发制造项目，推进国内外前沿医疗技术成果转化。

◇ 围绕康养保健，重点引入先进基因检测体验、传统中医理疗、高端体检养老养生、休闲旅游等项目。

◇ 围绕教育科研，重点引进医疗人才培养培训机构，推动与台湾、国际知名医学院校合作办学。



◆ Life and Health Industry

Development Goals

Aim at "the Cross-Strait Biotechnology and Medical and Health Industry Cooperation Zone" and "the Backup Base of the Private Hospitals", taking "one city, two parks" (the Mazu Health City, the Cross-Strait Biological Technology Park, and the Xiuyu Health Industrial Park) as the main, develop characteristic medical concentration zone, strengthen the innovative capabilities and construction of industrialization of medicine and medical apparatus manufacturing and high-end medical equipment that includes innovative medicine, ingredients, biological products, new Chinese medicine, rehabilitation equipment and heavy ion equipment.

Development Priorities

- ◆ Centered on medicine manufacturing, mainly to introduce production projects, such as, biological medicine, chemical innovative medicine, high-quality traditional Chinese medicine and consumable medicine.
- ◆ Centered on High-end medical apparatus, communicate with high-end brands, mainly to introduce research and development and manufacturing projects, promote the transformation of advanced medical technological results at home and abroad.
- ◆ Centered on health care, mainly to introduce projects, such as Advanced gene testing experience, traditional Chinese medicine physical therapy, high-end physical examination and health care, leisure tourism.
- ◆ Centered on education and scientific research, mainly to introduce cultivation organizations for medical talents, promote study cooperation with Taiwan or famous international medical schools.

项目名称
Project Name

莆田市医养药械基地项目

Putian Medical, Health and Medical Instrument Base Project

◆ 项目背景

依托莆田高铁新城南侧健康产业承载区，大力发展药械网平台经济、生物制药产业基地、药械仓储物流基地、药械生产研发基地，先后落地了新昶多肽园、药械网、宏宝药械产业综合体等项目，医疗健康产业初具规模。

◆ 项目内容

计划用地300-500亩，基于新昶多肽园、宏宝药械产业综合体、栢合冷链物流园、百寿康养老、博普医疗、奥言医疗用品生产等项目，以秀屿健康产业园为载体，引进高端医疗器械、医养服务业、海洋生物技术等企业，深化两岸在生命健康领域合作，打造两岸生命健康产业合作聚集示范区。

◆ 招商方向

高端医疗器械、医养服务业、海洋生物技术、药械仓储物流等

◆ 规划选址

秀屿区笏石工业园区

◆ 投资规模

项目计划投资 50 亿元

◆ 目标企业

国内高端医疗器械生产及配套企业

◆ 投资效益

达产后亩均税收 30 万元以上

◆ 联系方式

秀屿区杨志 139 5951 3242



项目名称
Project Name

生物医药和医疗器械生产基地项目
Biomedical and Medical Device Production Base Project

◆ 项目背景

北岸两岸生技园总规划区域面积 7500 亩，实际可利用地约 6000 亩。一期已建成 10 栋厂房(含标准厂房、定制厂房)，总建筑面积约 10 万平方米，配套建设的综合服务中心包括人才公寓 3 栋、科技孵化中心 1 栋、科研中心 2 栋、交流中心及附属楼 1 栋，总面积约 9.2 万平方米。同时园区与妈祖健康城毗邻，相关基础设施配套共享。

◆ 项目内容

以两岸生技园为载体，重点引进中药、天然药物、原料药和制剂生产及销售项目；医疗器械生产、经营、销售产业项目；发展保健品和特医食品、化妆品、美容器械、中药饮片加工生产及贸易、药械展销中心等项目。

◆ 招商方向

医药及医疗器械研发、孵化、生产，国内知名医疗健康园区运营企业

◆ 规划选址

北岸两岸生技园

◆ 投资规模

项目计划投资 100 亿元

◆ 目标企业

国内外知名中药制剂、中药饮片、医药医疗器械生产企业

◆ 投资效益

达产后亩均税收 30 万元以上

◆ 联系方式

北岸许建兴 138 5981 3603



项目名称
Project Name

健康城高端医疗专科基地项目
Health City High-end Medical Specialty Base Project

◆ 项目背景

北岸妈祖健康城基础设施完善，核心区主干道已建成通车。已引进瑞仕潜力少年医教中心、福建医科大学附属协和医院妈祖院区、厚新大健康厚普友谊医院、疼痛病专科医院等高端专科医院，并配套建设综合型医院莆田学院附属医院北岸院区，构成“小综合+大专科+医技共享”模式。已落地妈祖健康城医疗教育基地、莆田兰海核医学研究中心、兰州大学东南研究院等项目，整体构成“医疗、教育、研发、生产、康养”五位一体的功能布局。

◆ 项目内容

已建成首期占地约 256 亩、总建筑面积约 50 万平方米的专科医院集群和医技共享中心，可满足不少于 6 家医院入驻，容纳 2400 张床位。重点引进临床特色专科医院；高端医技科室；前沿诊疗技术中心；医院、养老、健康管理机构；医学检验检测机构；高层次医学专科团队等

◆ 招商方向

以核医学、肿瘤治疗为主的临床特色专科医院、医院与养老健康管理机构、医学检验检测机构等

◆ 规划选址

北岸妈祖健康城

◆ 投资规模

项目计划投资 100 亿元

◆ 目标企业

国内外知名临床特色专科医院、医学专科团队等

◆ 投资效益

投资强度 400 万元 / 亩

◆ 联系方式

北岸陈智洪 187 0594 1699



◆ 数字经济（含平台经济）

发展目标

建设数字信息基础设施，推进5G规模化应用，实施“数字+产业”工程，促进三次产业数字化融合，打造成为福建省数字经济潜力城市。

发展重点

◇ 围绕数字产业化，重点引进工业互联网产业、工业应用软件、高端系统集成服务业、数字文化创意产业、互联网平台产业、新型基础设施等项目。

◇ 围绕产业数字化，紧盯人才、

技术、载体、金融等关键要素，重点引进高端研发机构、专业化园区运营机构、产业投融资机构、公共服务平台等项目，大力拓展数字技术应用场景和产品服务。



◆ Digital Economy

Development Goals

Construct digital information infrastructure, promote the 5G application in scale, implement "Digitalization + Industry" project, promote 3 times of industrial digital integration, forge a digital economic city with potential for Fujian Province.

Development Priorities

◆ Centered on digital industrialization, mainly to introduce projects, such as industrial Internet industry, industrial application software, high-end integrated systematic service industry, digital culture creative industry, Internet platform industry and new infrastructure.

◆ Centered on industry digitalization, focus on key factors of talents, technologies, carriers and finance, mainly to introduce projects, such as high-end research and development institutions, professional park operation institutions, industrial investment institutions and public service platform, further expand the application scope of digital technologies and production service.

项目名称
Project Name

跨境电商物流园项目

Cross-border E-commerce Logistics Park Project

◆ 项目背景

近年来，跨境电商、工业运输、商贸流通不断增长，拟结合中国（莆田）跨境电子商务综合试验区建设工作，积极筹划设立或对接海外仓供应链，引进跨境电商物流项目，打造仙游县跨境电商仓储物流中心，实现“仙游制造”“品质仙货”“卖全国”“卖全球”。

◆ 项目内容

规划用地 300 亩，建设跨境电商物流园：

①跨境电商产业园：集通关一体化平台、企业孵化培训、海外仓、供应链金融、进出口商务代理、电子商务和商品分销等功能于一体。②智能仓储物流中心：应用云计算、大数据、物联网等技术建设数字化、智能化的一体化仓储、国际物流中心。③智慧管理中心：建设智慧办公服务中心、人员培训中心、运输调配中心等功能区域。

◆ 招商方向

专业仓储、物流运输、电商运营等相关行业

◆ 规划选址

仙游县仙港工业园

◆ 投资规模

项目计划投资 30 亿元

◆ 目标企业

国内外知名跨境电商、物流业企业

◆ 投资效益

达产后亩均税收 30 万元以上

◆ 联系方式

仙游县陈俊冰 159 5941 7828



项目编号 02

ITEM NUMBER



项目名称
Project Name

仙游科创城项目

Xianyou Science and Technology Innovation City Project

◆ 项目背景

莆田学院仙游校区坐落于仙游县城区鲤北学府路，仙游客山公园西侧，占地516亩，总建筑面积为16.8万 m^2 。目前由东软教育科技集团与湄洲湾职业技术学院合作共建的“东软现代产业学院”已于2021年开始招生。

◆ 项目内容

计划用地1000-1200亩（莆田学院仙游校区及其周边成片开发），在现有东软学院的基础上，再布局建设工艺美术学院、医护学院、学前教育学院、职业中专。同时，采取校企联合研发办公、科技孵化以及搭建科技公共服务平台等方式，建设元宇宙社区、科创中心、众创中心、人才公寓等，推动“数字科技+实体产业”产、学、研、创、用深度融合，赋能产业数字化、智能化转型。

◆ 招商方向

教育、数字科技

◆ 规划选址

莆田学院仙游校区

◆ 投资规模

项目计划投资70亿元

◆ 目标企业

高等院校、数字科技龙头企业

◆ 投资效益

改善区域经济结构

◆ 联系方式

仙游县郭澄清 139 5072 1666



项目名称
Project Name

跨境电商云产业园项目

Cross-border E-commerce Cloud Industrial Park Project

◆ 项目背景

覆盖全市跨境电商企业的出口代理业务，为跨境电商企业提供货物统一代理出口、办理结汇、退税等税收便利化管理服务。拟打造线下跨境电商供应链选品中心、线下跨境综合服务中心、线上实现物流、仓储、通关等功能的线上综合服务系统，为企业提供全程“一站式”跨境电商服务。

◆ 项目内容

结合顺天通场内现有定制生产企业，搭建云产业园的共享集货仓和建设 132 亩鞋服小众品牌及个性化定制生产基地，吸引跨境电商企业入驻周边楼宇，配套建设金融区、酒店及道路等基础设施，形成全市跨境电商企业和产品、销售、物流、运营、孵化及研发中心于一体的跨境电商产业生态圈。

◆ 招商方向

跨境电商

◆ 规划选址

荔城区西天尾镇才子工业园

◆ 投资规模

项目计划投资 30 亿元

◆ 目标企业

跨境电商贸易、直播、培训、园区运营管理等企业

◆ 投资效益

实现年交易额 20 亿元

◆ 联系方式

荔城区黄梅芳 139 5074 5658



项目名称
Project Name

西许“专精特新”产业园项目

Xixu "Specialized, Refined, Differential and Innovational" Industrial Park Project

◆ 项目背景

城厢区有省级“专精特新”中小企业 11 家，占全市 20%，其中溢通环保和杰讯光电先后被工信部认定为专精特新“小巨人”企业。杰讯光电是全市第一家，目前也是唯一一家入选国家重点“小巨人”企业。

◆ 项目内容

规划用地约 168 亩由城厢区建设标准化厂房，采取“先租后购”方式，租用创业园标准化厂房及生产生活配套服务设施，通过第三方专业运营管理机构，大力招引和培育“专精特新”中小企业、“单项冠军”企业和“配套专家”。形成一个产业功能清晰、专业细分、特色鲜明的“专精特新”创业园。

◆ 招商方向

以数字经济、科技创新为引领，重点招引规上、科技小巨人、专精特新等

◆ 规划选址

城厢区华亭镇西许村

◆ 投资规模

项目计划投资 20 亿元

◆ 目标企业

国家重点“小巨人”、工信部专精特新“小巨人”企业，省市级“专精特新”中小企业，“专精特新”培育潜力企业

◆ 投资效益

达产后亩均税收 30 万元以上

◆ 联系方式

城厢区宋锋 150 6033 6555



项目编号 05

ITEM NUMBER



项目名称
Project Name

城厢区金融服务中心项目
Chengxiang District Financial Service Center Project

◆ 项目背景

城厢区已出台配套优惠政策《城厢区建设金融服务中心引导金融服务实体经济的若干措施》，涵盖落户奖励、免费装修、租金补助、经营贡献奖励、金融创新激励、人才引进支持等一揽子优惠政策，致力搭建政银企产融合作对接平台，服务中心城区金融资源集聚发展。

◆ 项目内容

项目利用现有的莆田西商务楼，总建筑面积约 1.8 万 m²，集聚“金融服务、项目展示、总部办公、商务交流”等功能，拟招引各类金融企业（机构）及其业务中心、职能总部、专营机构等，为企业、项目、产业提供一站式数字金融服务。

◆ 招商方向

银行、证券、保险、担保等现代金融服务机构及周边产业等

◆ 规划选址

城厢区霞林街道九龙小区

◆ 目标企业

各类金融企业（机构）及其业务中心、职能总部、专营机构等

◆ 投资效益

形成金融服务集聚区，为企业、项目、产业提供一站式数字金融服务

◆ 联系方式

城厢区姚子镰 139 0504 1045



◆ 海洋经济（含临港产业、湾区经济）

发展目标

基于 21 世纪海上丝绸之路核心区和妈祖故乡的海洋区位优势，发展水产品加工制造、海底储油、海上风电、港口物流等，树立“大海洋”、“大港口”、“大保护”意识，坚持保护与开发并重，推进海陆一体化发展。

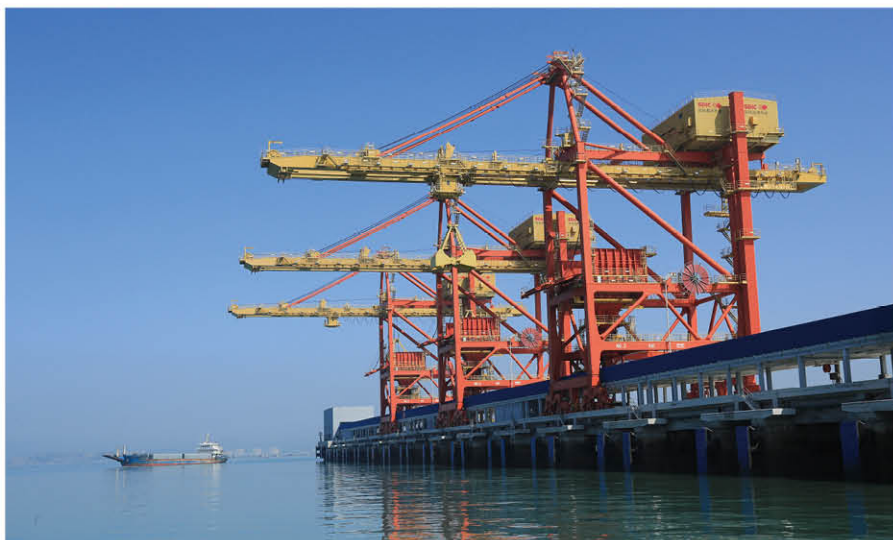
发展重点

◇ 围绕港口物流，重点引进大型物流枢纽、多式联运、港口服务业、冷链物流、物流信息平台、网络货运平台等项目。

◇ 围绕临港工业，重点引进海上

装备、海洋船舶、“渔光互补”光伏、软体储油等项目。

◇ 围绕海上牧场，重点引进远洋渔业、深海养殖装备、水产品精加工等项目。



◆ Marine Economy

Development Goals

Based on the marine advantage of the core area of the 21st Century Maritime Silk Road and the hometown of Mazu, develop seafood manufacturing, marine oil storage, offshore wind power and port logistics, erect the awareness of "big ocean", "big harbor" and "big protection", insist protection and exploit at the same time, promote integrated development of both the land and the sea.

Development Priorities

- ◇ Centered on port logistics, mainly to introduce projects, such as large-scale logistics pivots, various joint transportation, port service industry, cold chain logistics, logistics information platform and online transport platform.
- ◇ Centered on harbor industry, mainly to introduce projects, such as marine equipment, marine ships, "fish and light complementary" PV and soft oil storage.
- ◇ Centered on marine pasture, mainly to introduce projects, such as overseas fishing industry, deep-sea cultivation equipment, and refined processing of seafood products.

项目编号 01

ITEM NUMBER

秀屿
XIUYU

项目名称
Project Name

莆田国际物流港项目
Putian International Logistics Port Project

◆ 项目背景

项目选址在湄洲湾港口铁路支线东边，有良好的区位优势、产业优势，打造具有综合保税区、国际港口服务、物流园区、工业生产加工、出口加工、商品交流以及生产、生活配套的综合性多式联运、海陆统筹的现代物流基地。

◆ 项目内容

规划用地约 4000 亩，一期占地约 1195 亩，建设汽车铁路运输福建分拨中心、集快件、集拼、冷链物流、专业仓储、跨境电商、信息服务等现代化物流服务功能于一体的内陆口岸；二期建设综合保税区，基本形成运输配送、信息处理、保税仓储、加工和商业配套的现代物流中心。

◆ 招商方向

专业仓储、运输配送、跨境电商等

◆ 规划选址

秀屿区笏石镇

◆ 投资规模

项目计划投资 100 亿元

◆ 目标企业

国内物流业知名企业

◆ 投资效益

达产后亩均税收 20 万元以上

◆ 联系方式

秀屿区杨志 139 5951 3242



项目编号 02

ITEM NUMBER



项目名称
Project Name

海洋牧场整体开发项目
Overall Marine Pasture Development Project

◆ 项目背景

以创建国家级海洋牧场先行示范区为核心，以“四经”赋能湾岛产业融合发展为主线，以南日岛全域开发为突破口，利用南日岛旅游资源、文化资源，整合吃住行游购娱产业，打造集文化、餐饮、娱乐、商贸等一体化的文旅综合区。

◆ 项目内容

建设智慧海洋先行示范区、旅游及物流集散区、渔旅融合示范区、文旅融合示范区、休闲渔业示范区、新型渔港经济区、综合公共配套服务区等七大功能片区，落地南日海产品交易中心、综合型商业区、燕里沙滩海滨旅游、西罗盘等十八列岛开发建设、深海装备养殖、九重山开发建设等项目。

◆ 招商方向

景区综合开发、商旅开发、海产品加工、现代物流

◆ 规划选址

秀屿区南日镇

◆ 投资规模

项目计划投资 50 亿元

◆ 目标企业

央企、国企、上市公司、行业龙头企业

◆ 投资效益

预计年交易额 45 亿元

◆ 联系方式

秀屿区胡荣潘 138 5988 1136



项目名称
Project Name

盐田综合利用开发项目

Salt Field Comprehensive Use and Development Project

◆ 项目背景

国家对食盐实行专营管理，福建省是国内传统海盐的重要产区，莆田作为日晒海盐的发源地，“莆田盐”千年来都是莆田的名片，独特的台湾海峡地理位置和优越的气候条件，造就了莆田海盐的绝佳品质，古“青花盐”誉满神州，近代“贡盐”更受国内外青睐，被日本等地作为高端海盐，是杭州 G20 峰会、厦门金砖会议等重要会议的专供用盐。

◆ 项目内容

项目是对莆田盐场提质增效转型升级综合利用项目，包含莆田盐场建设年产结晶盐 37 万吨技术改造；市场化结构调整，拓建副产淡水 860 万吨，氢氧化镁 10.5 万吨，溴素 0.15 万吨，氯化钾 12.5 万吨等系列项目；文旅 + 盐康疗，打造“盐”主

题的康体疗养保健养生休闲运动疗养地
文旅 + 盐，建立“研学教育基地”。

◆ 招商方向

海盐及相关副产品生产加工、研学、康养

◆ 规划选址

莆田盐场

◆ 投资规模

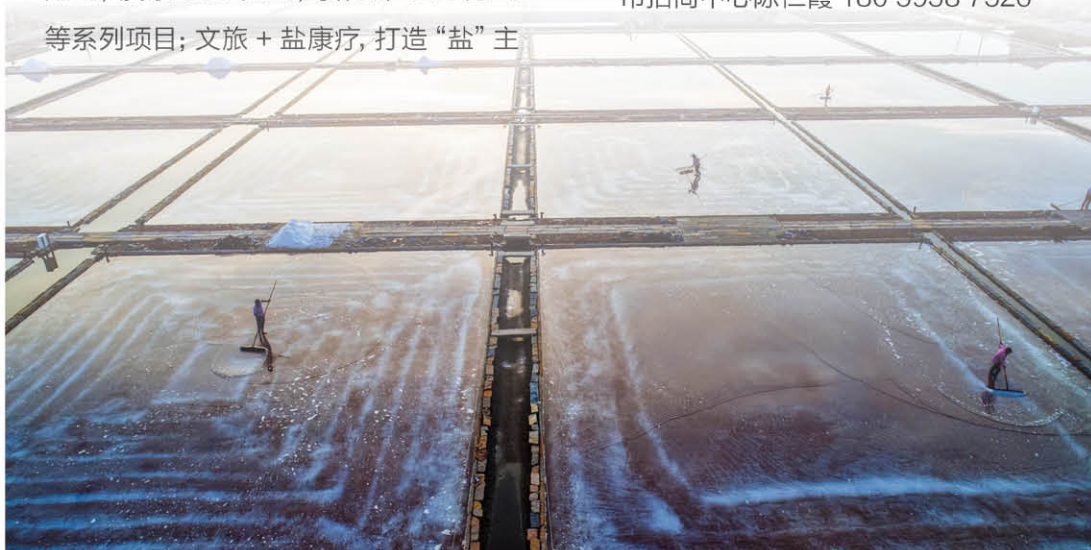
项目计划投资 36 亿元

◆ 目标企业

央企、国企、上市公司、行业龙头企业

◆ 联系方式

市招商中心陈仁霞 180 5958 7526



项目名称
Project Name

湄洲湾罗屿大宗商品贸易及储运基地项目
Meizhou Bay Luoyu Bulk Commodity Trading and Transportation Base Project

◆ 项目背景

国务院在《扎实稳住经济一揽子政策措施的通知》中明确提出要统筹加大对物流枢纽和物流企业的支持力度，开展大宗商品储运基地整体布局规划研究。罗屿港已推进布局部分央企、国企选配矿项目，具备建设矿石储运基地的可行性。

◆ 项目内容

基地储备规模约 9000 万吨，建设用地总面积约 900 公顷，采取“双片区”布局模式：①罗屿岛片区。定位为铁矿石储备功能，规划建设用地总面积 350 公顷，静态堆存铁矿石容量 5000 万吨。②石门澳片区。定位为铁矿石、有色矿储备及配套产业，规划建设用地总面积约 550 公顷，静态堆存铁矿石容量 2000 万吨、有色矿 2000 万吨。

◆ 招商方向

重点引进选矿等铁矿石等有色金属产业

◆ 规划选址

北岸经开区罗屿港

◆ 投资规模

项目计划投资 100 亿元

◆ 目标企业

央企、国企、行业上市公司、龙头企业

◆ 投资效益

达产后亩均税收 20 万元以上

◆ 联系方式

北岸唐朝晖 135 9902 2908



项目名称
Project Name

海水氯化钾提取项目
Seawater Potassium Chloride Extraction Project

◆ 项目背景

钾等短缺化学矿产资源勘探开发已被列为国家重点支持的优先发展产业。海水中钾元素的总储量是全球陆地钾矿总储量的十万余倍，且是可持续开发的天然矿物资源。因此，开发利用取值不尽海水钾资源，弥补我国钾资源的严重短缺，具有十分重大的社会效益和重要战略意义。

◆ 项目内容

充分利用发电厂的冷却海水、热能、电力资源，拓展能源利用产业链，总用地约 400 亩，建设年产 100 万吨海水提取氯化钾项目。

◆ 招商方向

氯化钾提取制造

◆ 规划选址

北岸经开区国投煤炭码头二期

◆ 投资规模

项目计划投资 30 亿元

◆ 目标企业

省内外大型能源产业龙头企业

◆ 投资效益

达产后亩均税收 25 万元以上

◆ 联系方式

北岸唐朝晖 135 9902 2908



◆ 绿色经济（含木兰河流域绿色发展）

发展目标

树立绿色发展导向，聚焦碳达峰、碳中和目标，深化木兰溪全流域综合治理，推广可再生能源和清洁能源，打造福建省绿色经济发展示范区。

发展重点

◇ 围绕节能环保，重点引进节能环保技术装备、节能环保服务业、节能环保新材料、节能环保信息等项目。

◇ 围绕绿色农业，重点引进绿色种植、绿色养殖等高效生态循环农业项目。

◇ 围绕生态环境，重点引进产业废弃物综合利用、生态旅游开发等项目。

◇ 围绕绿色服务，重点引进农村电子商务、跨境电子商务和服务业电子商务等项目。



◆ Green Economy

Development Goals

Establish the guide of green development, focus on the target of carbon emission peak and carbon neutrality, deepen the comprehensive management of the entire Mulan Creek basin, promote renewable energy and clean energy, forge a green economy development demonstration zone of Fujian Province.

Development Priorities

◆ Centered on energy conservation and environmental protection, mainly to introduce projects, such as equipment, service industry, new materials and relevant information in energy saving.

◆ Centered on green agriculture, mainly to introduce efficient ecological recycling agriculture projects, such as green planting and green breeding.

◆ Centered on ecological environment, mainly to introduce projects, such as comprehensive use of industrial waste and ecological tourism development.

◆ Centered on green service, mainly to introduce projects, such as rural E-commerce, cross-border e-commerce and service E-commerce.

项目编号 01

ITEM NUMBER

城厢
CHENGXIANG

项目名称
Project Name

莆田市绶溪公园·状元红共享农业公园项目
Putian Shouxi Park · Zhuangyuanhong Shared Agricultural Park Project

◆ 项目背景

以状元红文化为核心，塑造品牌 ID，打造文化景点。

◆ 规划选址

城厢区龙桥街道

◆ 项目内容

建设以强化状元文化普及多处特色民居、多种特色文化，科举文化、荔枝文化、宗教文化及民俗文化。规划建设一个百工坊体验村，蜜饯 DIY，传统手工艺等。

◆ 目标企业

现代农业、文旅策划经营企业

◆ 投资效益

带动农业、手工业、旅游业等发展。

◆ 招商方向

现代农业

◆ 联系方式

城厢区陈丽萍 152 0593 8886



项目名称
Project Name

循环经济产业园项目
Circular Economy Industrial Park Project

◆ 项目背景

以莆田市“无废城市”创建为契机，提高福建省固废资源化产业水平，开发资源循环产业、莆禧矿山公园、爱国主义教育训练基地等特色产业，推动生态环境治理资源化、市场化、产业化，实现经济发展与环境保护协同共进。

◆ 项目内容

①清淤底泥、废石料及建筑垃圾资源化中心。接纳全市固废、淤泥设计年处理量分别为 20、50 万吨。②废弃牡蛎壳资源化中心。设计牡蛎壳年处理规模为 2 万吨，通过“逐段微孔烘焙活化-粉碎造粒-包装”等工艺，制成土壤调理剂。③罗屿尾矿资源中心：在罗屿港口，对项目选矿后产生的铁尾矿进行资源化利用，设计年处理量 500 万吨，制备砖面建材、抹面干混砂浆、微晶玻璃等，实现尾矿无害化、资源化利用。

◆ 招商方向

引进国内具备先进固废与尾矿处置技术的国家认证企业

◆ 规划选址

北岸经开区罗屿港

◆ 投资规模

项目计划投资 30 亿元

◆ 目标企业

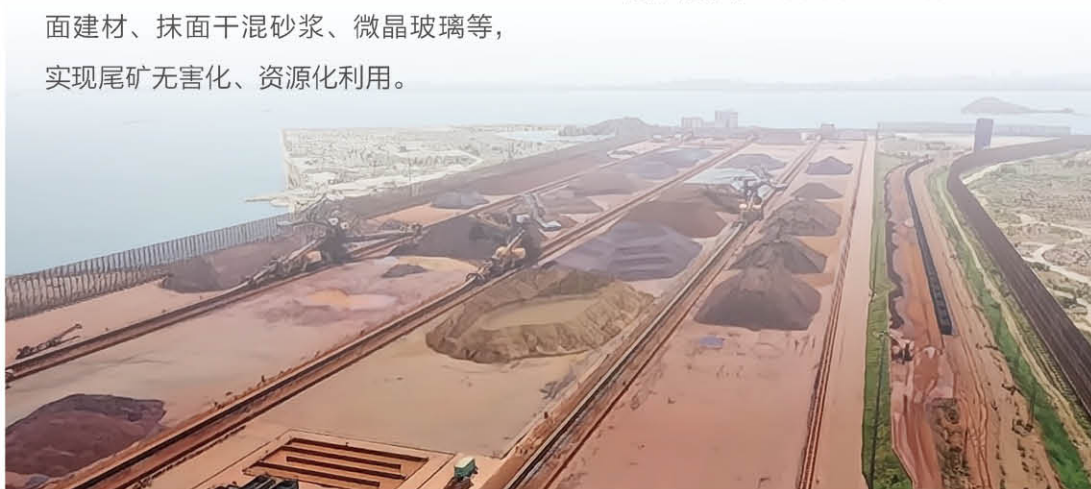
国内生态环境治理龙头企业

◆ 投资效益

达产后亩均税收 40 万元以上

◆ 联系方式

北岸杨新铨 153 0594 1799



◆ 文旅经济（含妈祖文化）

发展目标

依托妈祖文化、莆仙戏、南少林、百威啤酒博物馆等丰富的文旅资源，实施“旅游+文化+产业”融合创新工程，推动乡村旅游、体育旅游、工业旅游，打造一批文旅精品项目。

发展重点

◇ 围绕文化产业，重点引进旅游演艺主题公园、非国有博物馆、文化艺术品市场、数字文化艺术等项目。

◇ 围绕旅游产业，重点引进主题公园、购物旅游、康养旅游、会展

旅游、环岛旅游公路等项目。

◇ 围绕工业旅游，重点引进国内外知名文旅开发运营机构、国内外头部影视文化企业，整合工业资源，打造工业旅游新名片。



◆ Cultural & Tourism Economy

Development Goals

Based on abundant tourism resources, such as Mazu culture, Puxian Opera, South Shaolin and Budweiser Beer Museum, implement the new integrated innovative project of "Tourism + Culture + Industry", promote rural tourism, sports tourism and industrial tourism, forge a set of excellent cultural tourism projects.

Development Priorities

◆ Centered on cultural industry, mainly to introduce projects, such as tourism performance theme park, non-state-owned museums, cultural art market and digital cultural art.

◆ Centered on tourism industry, mainly to introduce projects, such as theme park, shopping tourism, health-care tourism, exhibition tourism and road tour around the island.

◆ Centered on industrial tourism, mainly to introduce famous cultural and tourism development organizations, leading screen culture enterprises at home and abroad, integrate industrial resources, forge a new business card of industrial tourism.

项目编号 **01**
ITEM NUMBER

项目名称
Project Name

项目名称
Project Name

仙北国际旅游度假区项目
Xianbei International Tourism Resort Project

◆ 项目背景

仙游县共有国家 A 级景区 10 家（其中 4A 级 2 家）、省级休闲集镇 5 家、省级乡村旅游特色村 37 家。北部山区拟打造以“春夏秋冬”为主线的旅游生态路线，实现“春天梦想”的“蓬莱胜地”九鲤湖、避暑疗养的“夏日凉都”仙水洋、“与秋共舞”的“运动天堂”刺刀峡谷、南国冬韵的“心动乐园”十八股头、菜溪岩。建成全国最具影响的传统祈梦文化“仙境”、全国最具特色的“仙水”体验基地、全国最具活力的“仙谷”户外攀岩、探险基地、全国最具浪漫的“仙山”婚庆打卡地。

◆ 项目内容

立足仙游北部山区旅游资源禀赋，融合民俗、非遗、美食等仙游特色文化，建设集生态旅游、养生度假、休闲娱乐、

文化演艺、商务洽谈等多

种业态于一体的国际旅游度假区，打造福建旅游新名片，建成国际山地旅游度假目的地。

◆ 招商方向

景区综合开发、“旅游 + 产业”融合等

◆ 规划选址

仙游县北部山区

◆ 投资规模

项目计划投资 60 亿元

◆ 目标企业

国内文旅开发运营龙头企业

◆ 联系方式

仙游县胡建新 138 5989 6818



项目名称
Project Name

南少林风景名胜区项目
C

◆ 项目背景

南少林寺位于福建省莆田市荔城区西天尾镇九莲山林山村，距离市区 17 公里，是一座跨越千年的传奇古刹，与嵩山少林同源一宗，南拳发源地，佛教中禅宗的代表性寺院之一，是中国宝贵的佛教禅宗文化遗产。

◆ 项目内容

南少林景区核心区详细规划总面积约 360 公顷，分为“悟道·禅武传奇、见性·佛性禅韵、明心·明镜照心”三大板块，将禅修、禅武、禅茶、禅医等禅宗文化和旅游、休闲、养生、文创等产业相结合，打造一个具有中国少林文化特色、弘扬中国南拳武术、旅游服务配套完善的禅武名胜区和极具国际影响力的旅游品牌。

◆ 招商方向

休闲度假、体育、康养等

◆ 规划选址

荔城区西天尾镇南少林寺

◆ 投资规模

项目计划投资 70 亿元

◆ 目标企业

国内文旅开发知名企业、南少林相关产品企业

◆ 联系方式

荔城区陈君 152 6090 8050



项目名称
Project Name

赤港服务区双开放（连片开发）项目

Chigang Service Area Double Opening (Continuous Development) Project

◆ 项目背景

涵江是莆田的“东大门”，是闽东北协同发展区和福州大都市圈的重要节点区，属莆田市中心组团之一。赤港服务区位于沈海高速公路莆田市涵江区境内，断面流量日均4万多车次，正常入区流量7000部，占地面积178亩，是全省高速服务区“双开放”重要试点之一。

园、军事休闲体验基地、商业休闲娱乐中心、高速不夜城和飞跃千年荔城等特色主题的沉浸式文旅商业综合体。

◆ 项目内容

总体策划面积约8800亩，按照“统一规划、分步实施”开发思路，拟分两期进行开发建设。一期策划面积约2900亩，计划投资约100亿元，开发周期为2022-2030年。拟引进机车文旅、休闲农业、商业综合体、能源保障中心、仓储物流、康养住宅等业态，改扩建服务区，建设东港路上跨桥、南北2个高速互通口；改造大旺湖、赤港湖及景观工程，建设高速物流园；打造汽车体育主题乐

◆ 招商方向

服务区扩容、服务区商贸展销、休闲旅游、特色农业等

◆ 规划选址

涵江区赤港开发区

◆ 投资规模

项目计划投资100亿元

◆ 目标企业

国内优质文旅运营企业

◆ 联系方式

涵江区陈榕 133 7505 2918



项目编号 05

ITEM NUMBER

湄洲岛
MEIZHOU DAO

项目名称
Project Name

海峡两岸妈祖文化交流中心项目
Cross-Strait Mazu Cultural Exchange Center Project

◆ 项目背景

湄洲岛不仅有独具特色的妈祖文化，还拥有不可多得的滨海旅游资源。项目北依世界妈祖文化论坛，东临莲池沙滩，西靠湖石埭生态湿地公园，地理区位十分优越，且位于环岛东路、湄洲大道、如意路之间，交通便利。地块内拥有北埭湿塘、北埭渠，空气清新、环境优美、景色怡人，区域内水、电等设施完备。

◆ 项目内容

在世界妈祖文化论坛南侧 42 亩地块，规划建设集妈祖文化交流、高端娱乐、商业为一体的旅游度假休闲区，拟将妈祖论坛永久会址、郡雅酒店、湄洲国际大酒店等整合起来，形成一个综合型的、高端的商务度假区。配套建设两岸妈祖文化交流会馆、夜间特色演艺、餐饮、

购物等吃、住、行、游、购、娱为一体的旅游度假休闲区。

◆ 招商方向

休闲文化旅游度假区等

◆ 规划选址

湄洲岛中部

◆ 目标企业

国内知名文旅运营企业、旅游投资公司

◆ 投资规模

项目计划投资 10 亿元

◆ 联系方式

湄洲岛郭金木 139 5950 1968



项目编号 06

ITEM NUMBER

湄洲岛
MEIZHOU DAO

项目名称
Project Name

湖石埭湿地公园项目
Hushiguo Wetland Park

◆ 项目背景

湖石埭生态公园位于国家旅游度假区湄洲岛中部，是一个天然的、常年不枯的淡水湖，也是岛上唯一一个淡水湖。规划总面积为 1000 余亩，其中陆域面积约 823 亩。目前已建成生态水利工程、生态亲水工程、生态补水工程，涉及范围包括马西渠、沙厝渠、北埭湿塘、北埭渠、清莲园和上下湖、纪念林水道。该项目用水、用电、交通条件能满足建设需要，条件成熟，具备项目入驻。

◆ 项目内容

以水文化为主题，在湿地公园的部分区域设置多种形态的时尚水主题休闲娱乐产品，开展水上运动、水上娱乐、科普教育、特色演艺和生态观光，打造一流的水主题旅游休闲观光区。

◆ 招商方向

景区综合开发等

◆ 规划选址

湄洲岛湖石埭湿地公园

◆ 目标企业

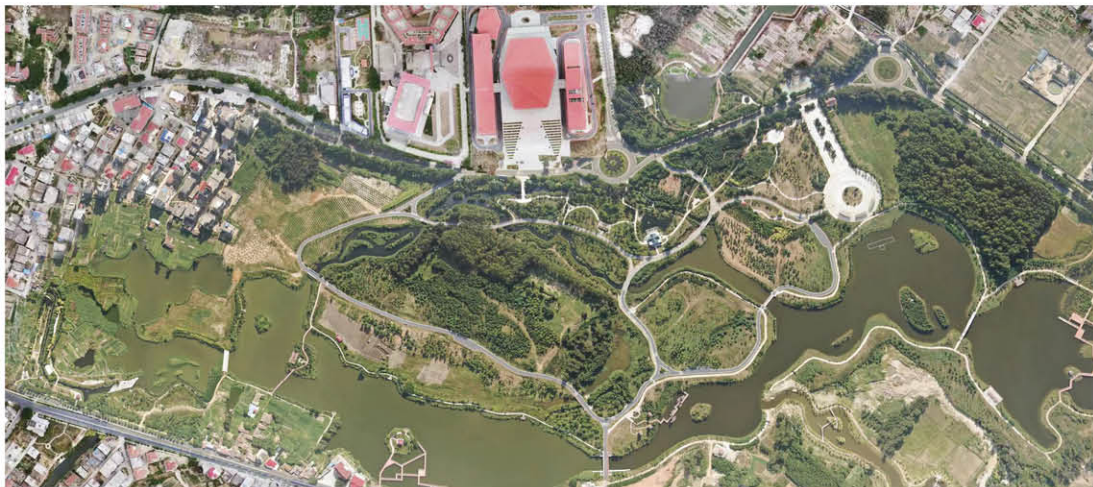
国内文旅开发运营龙头企业

◆ 投资规模

项目计划投资 10 亿元

◆ 联系方式

湄洲岛戴玉瑞 139 5956 2766



项目名称
Project Name

世界妈祖文化港项目
C

◆ 项目背景

世界妈祖文化港建设项目位于湄洲湾北岸文甲村、湄洲岛东蔡村、后巷村等地，属于岛岸一体化重点项目之一。湄洲岛是妈祖文化发源地、诞生地，是国家旅游度假区、国家5A级旅游景区、国家风景名胜区、国家海洋公园，湄洲妈祖祖庙成为了全球五大洲、49个国家和地区一万多座妈祖庙3亿多妈祖信众的心灵家园、精神原乡，该项目的投资建设，将弘扬“立德、行善、大爱”的妈祖精神和展现妈祖文化蕴藏的守望相助、风雨同舟的精神力量。

◆ 项目内容

整合岛岸港口资源，规划提升湄洲岛一级渔港为中心渔港，开发渔港腹地200多亩，建设运营游艇俱乐部以及休闲渔业设施等；利用原湄洲岛三千吨对台客运码头，建设10吨邮轮泊位1个，内侧建设2个1000吨泊位及相应的配套设施，建设世界妈祖文化旅游港。

◆ 招商方向

文旅业态策划、建设及运营

◆ 规划选址

北岸文甲村及湄洲岛东蔡村、后巷村等地

◆ 目标企业

国内文旅、海洋行业知名策划、建设及运营企业

◆ 投资效益

盘活现有土地资源，吸聚品牌企业入驻，带动文创、海洋产业集聚发展

◆ 投资规模

项目计划投资30亿元

◆ 联系方式

湄洲岛李金荣 138 5028 0998



项目名称
Project Name

湄洲岛旅游综合开发项目
C

◆ 项目背景

湄洲岛旅游综合开发项目位于湄洲湾北岸文甲村，属于岛岸一体化重点项目之一。湄洲岛是国家旅游度假区、国家 5A 级旅游景区、国家风景名胜区、国家海洋公园，是国台办批准首批“海峡两岸交流基地”，妈祖信俗被列入世界非物质文化遗产，景区景点设施完善，旅游人数平稳增长，该项目的实施，将带动岛岸连片发展，提升莆田市旅游的品质与形象。

◆ 项目内容

重点回购大屿岛、推动文甲村整村搬迁，规划建设湄洲岛游客集散服务中心，配套旅游通道、立体停车场、浮舟码头、高端艺术酒店、大型实景演出等旅游设施，打造集游客集散、文创展销、旅游食宿、文艺演出为一体的高品质的游客集散服务中心。

◆ 招商方向

文旅业态策划、建设及运营，文创展示销售、文创展演

◆ 规划选址

北岸文甲村及大屿岛

◆ 目标企业

国内文旅行业知名策划、建设及运营企业

◆ 投资效益

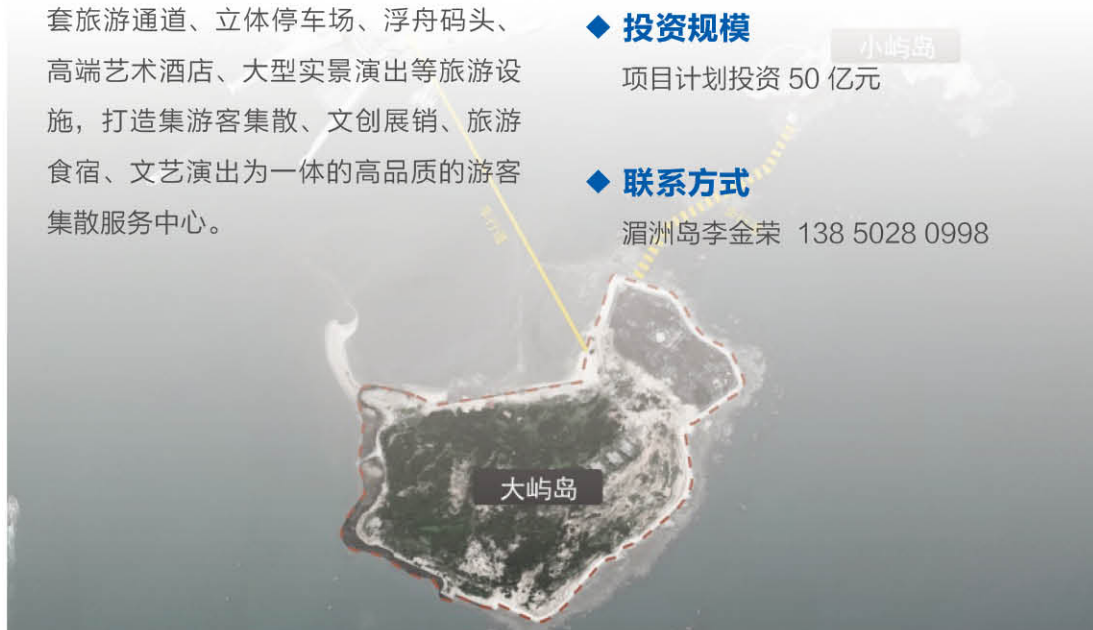
盘活现有土地资源，吸聚品牌企业入驻，带动文创产业集聚发展

◆ 投资规模

项目计划投资 50 亿元

◆ 联系方式

湄洲岛李金荣 138 5028 0998



项目名称
Project Name

默娘渡项目
Moniang Ferry Project

◆ 项目背景

高起点规划好岛岸整体妈祖文化产业布局，构建完善的旅游交通枢纽和游客集散中心。在产业布局上，湄洲岛重点发展朝圣、滨海、高端民宿，将妈祖城、健康城统一纳入湄洲岛国家旅游度假区整体范畴。高起点规划建设妈祖城，融集散中心、购物中心、美食娱乐中心为一体，丰富文化旅游、商业业态，使之成为入岛旅游首选目的地。

◆ 项目内容

规划面积 3.23 平方公里，将天后祖祠、妈祖阁、紫玉湖湿地公园等景区串成一条“珠链”，形成以行船为载体的游览路线。规划内容涵盖故里老民居、祭祀广场、旅游配套、高端商贸物流中心、妈祖文创园、妈祖采药治病救人区域、特色宋街、妈祖信仰朝拜区域、妈祖水

上展示区、特色商品展销和儿童活动区及激光水上表演、滨海酒店和帆船区、博物馆区域等。

◆ 招商方向

酒店、商务、康养、购物、娱乐等

◆ 规划选址

北岸妈祖健康城、港里村区域

◆ 目标企业

国内文旅开发运营龙头企业

◆ 投资规模

项目计划投资 38 亿元

◆ 联系方式

北岸陈志强 137 0605 9900



项目名称
Project Name

岛岸两地旅游一体化开发管理项目
M

◆ 项目背景

依托岛岸文化旅游资源禀赋，按照“一湾一堤一祠一阁一古城，一山一湖一岛一澳一公园”“十景连线”总体思路，构建妈祖文化大旅游圈。

◆ 项目内容

项目以文产融合为主题，规划建设游客集散中心、入岛第二通道、星级饭店及高端商贸物流中心、妈祖文创园等文旅配套设施，打造未来妈祖文化高地。

◆ 招商方向

重点引进国内文旅产业资本、管理运营龙头企业

◆ 规划选址

北岸妈祖健康城

◆ 目标企业

国内文化旅游管理运营龙头企业

◆ 投资规模

项目计划投资 20 亿元

◆ 联系方式

北岸吕剑锋 182 0594 9111





城市整体片区开发

Urban Overall Area Development

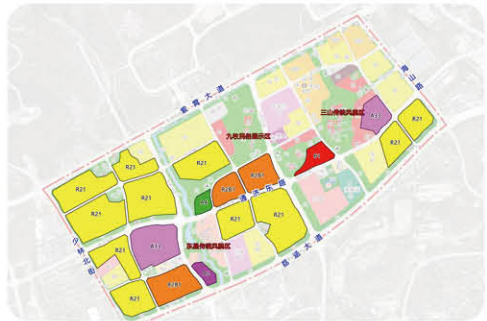


项目名称
Project Name

紫霄人文生态风貌区
Zixiao Cultural and Ecological Landscape Area

◆ 项目概况

紫霄人文生态风貌区位于莆田市大学城，距老城区 8km，东至海山路、南至荔涵大道、西至少林北街、北至紫霄大道，是莆田大学城的综合服务片区，周边开发成熟，有省级经济开发区、南少林寺、莆田学院、磐龙片区、城市绿心等一系列优势资源。总面积约 2.4 平方公里，可招商地块总面积 1137 亩，其中住宅（含商住混合）935 亩，商业 31 亩，公服设施（教育、文化、体育）171 亩。



利用已有南少林寺、莆田大学城、莆田地域文化及人文资源、当地农业产业优势、传统风貌建筑等资源，构建融合生态、旅游、休闲、康养、工艺美术设计创意交流等于一体的文化传承项目。

◆ 规划定位

莆田大学城配套核心区、人文与自然融合的品质活力社区

◆ 招商方向

数字经济、文旅经济、住宅及商业配套

◆ 招商模式

独资、EPC 模式、PPP 模式等



项目名称
Project Name

CBD 综合开发项目
CBD Comprehensive Development Project

◆ 项目概况

CBD 综合开发项目位于荔城区新度镇南梧塘村，四至范围：东至迎宾大道、永嘉街，西至城港大道、荔径街，南至福厦铁路、南梧塘路；北至湖滨南路，地块规划总用地面积约 156.92 公顷。

一期规划范围约 500 亩，拟新建建筑面积 65 万平方米（其中商业 22 万平方米，住宅 43 万平方米），包含高空观光旅游设施、高端办公、高星级酒店、国际品牌公寓和时尚购物商场，以及配套住宅、国际标准教育设施、医疗中心等。

◆ 规划定位

以 CBD 建筑群为主，同时配套商业、餐饮、娱乐、居住等功能，整体规划建设高端办公、高星级酒店、国际品牌公寓和时尚购物商场，营造元素多样，色彩丰富城市区域；打造原村古韵风貌区：展现“莆仙风韵”和村落原始风貌的特色原村古韵风貌区，塑造灵活生动的现代都市氛围。

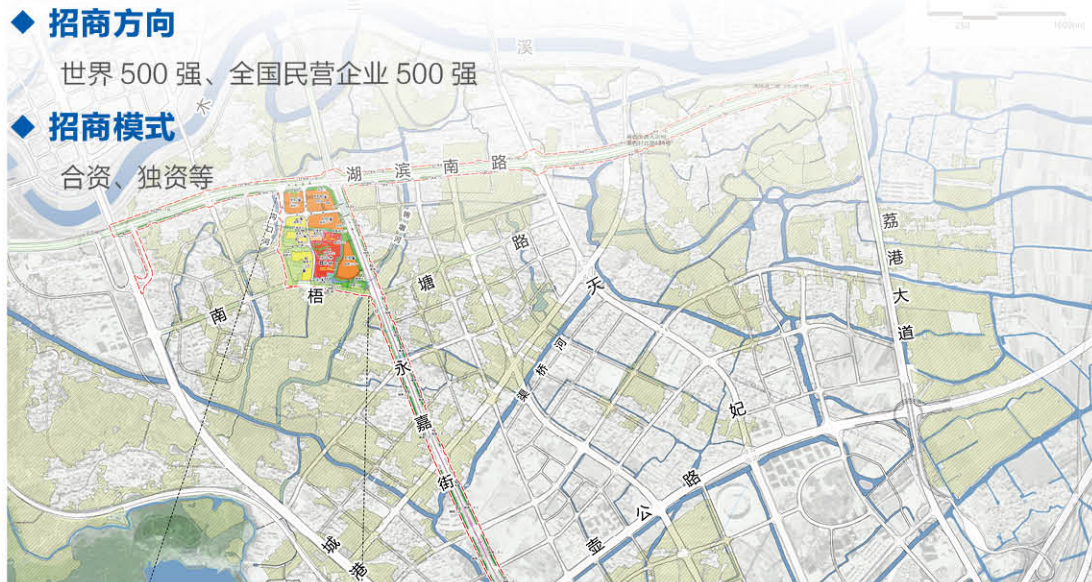


◆ 招商方向

世界 500 强、全国民营企业 500 强

◆ 招商模式

合资、独资等



项目名称
Project Name

文献北历史文化商业街区

Wenxian North Historical and Cultural Commercial Block

◆ 项目概况

文献北历史文化商业街区选址位于莆田市主城区核心区文献北片区，东至胜利北街、南至文献西路、西至荔城大道、北至梅园西路，该地块属于莆田中心老城区，2020年列入兴化府历史文化街区保护范围，商业条件优越，人文底蕴深厚，极具文化稀缺性，发展潜力巨大。该片区总用地约0.8平方公里，可招商用地面积约293亩。



◆ 规划定位

依托文献北片区的商业和文化核心地位，把该片区塑造成具有代表性的多样文化空间、营造宜居活力的都市复合功能组团新区，建设成集文物保护、文化传承、艺术创作、文化创意、购物旅游、电子商务等服务业为一体的文化特色城区。

◆ 招商方向

企业总部、住宅及商业运营、整体开发经营等

◆ 招商模式

独资，EPC + 融资，其他合作模式



项目名称
Project Name

涵江滨海高端产城融合区
Hanjiang Binhai High-end City-industry Integration Zone

◆ 项目概况

涵江滨海新城启动片区，总用地面积约 24.61 平方公里，其中同意备案用海图斑 7.04 平方公里。该片区是融入福州都市圈的桥头堡，也是环兴化湾协同一体发展区的重要节点；是莆田主城区的重要功能片区，也是莆田市实现“繁荣宜居智慧的现代化滨海城市”目标的重要功能载体。



◆ 规划定位

以绿色经济构建引领，以海洋经济创新为特色，融合海丝文化和城市休闲功能，构建港、产、城一体化发展的功能体系。构建“三新、一特、两支撑”创新型港城现代化产业体系。（三新：新一代信息技术、新能源与碳中和技术、新能源汽车；一特：海洋高技术；两支撑：智能装备、临港服务）

◆ 招商方向

世界 500 强、全国民营企业 500 强

◆ 招商模式

独资、EPC 模式、PPP 模式等



项目名称
Project Name

高铁南片区
High-speed Railway South Area

◆ 项目概况

高铁南片区位于莆田高铁站南侧，是莆田市高铁新城建设的核心片区，交通便捷、周边产业发展成熟、配套完善，总用地 12.8 平方公里，可用于招商地块共有 47 个，总面积 2276 亩，其中居住商业 1570 亩，公服配套 706 亩。

依托周边分布已建有莆田高铁站、会展中心、铜锣湾万达广场、永福家居城；在建有莆田一中秀屿校区、莆田市第一医院等服务配套。

合理规划产业功能区块，持续引进产品的研发设计、生产制造、仓储配送、展示、销售、主料辅料市场，实现产业集聚和产业链延续，配套居住、商业、休闲等设施。



◆ 规划定位

莆田创新南门户，秀屿生态宜居城。以交通枢纽为核心，建设产城融合、健康服务的生态宜居片区。

◆ 招商方向

生命健康、会展经济、现代服务业

◆ 招商模式

独资、EPC 模式、PPP 模式等



◆ 项目概况

木兰溪是莆田人民的母亲河，是城市重要的景观轴和生态廊道。木兰溪十里风光带西起濂溪桥、东至迎宾大道木兰溪大桥，南北自木兰溪岸线向外扩约1公里，总面积48平方公里，全长17公里，是全流域山水资源最丰富、文化底蕴最浓厚、城市建设最集中的一段。建设木兰溪十里风光带，串联起木兰溪上游和下游，带动一溪两岸连片发展，提升公共空间品质和内涵，让市民群众有更多的休闲去处。



◆ 规划定位

坚持生态带、文化带、产业带、健康带、创新带“五带”统筹，打造山水人文的世界级文旅目的地、生态宜居的美丽中国示范区、溪流流域产业绿色转型示范区。

◆ 招商方向

新一代信息技术、软件及信息技术服务、鞋服转型升级、特色文旅、商业

◆ 招商模式

独资、EPC 模式、PPP 模式等



联系方式

莆田市招商办 莆田市招商服务中心

陈智钦 18959584699
电 话：0594-2113329
邮 箱：ptszsfwzx@163.com

仙游县招商办

章慧丰 15160489618
电 话：0594-8933989
邮 箱：xy168yx@163.com

荔城区招商服务中心

刘青彬 18805946000
电 话：0594-2388110
邮 箱：lctz2388110@163.com

城厢区招商局

陈 学 15705914255
电 话：0594-2826628
邮 箱：cxqtz2008@163.com

涵江区招商服务中心

陈 越 18396056680
电 话：0594-3299653
邮 箱：hjtz@163.com

秀屿区招商服务中心

杨 志 13959513242
电 话：0594-5850988
邮 箱：xy5850988@163.com

湄洲岛招商服务中心

黄珍荣 18396093721
电 话：0594-5094218
邮 箱：mzdmlb2022@163.com

北岸经开区招商服务中心

林国志 13850228805
电 话：0594-5989797
邮 箱：balhzs@163.com

Contact Information

• **Putian Municipal Investment
Promotion Office**
• **Putian Municipal Investment
Promotion Service Center**

Chen Zhiqin 18959584699
Tel.: 0594-2113329
E-mail: ptszsfwzx@163.com

• **Investment Promotion Office**
• **of Xianyou County**

Zhang Huifeng 15160489618
Tel.: 0594-8933989
E-mail: xy168yx@163.com

• **Investment Promotion**
• **Service Center of Licheng**
• **District**

Liu Qingbin 18805946000
Tel.: 0594-2388110
E-mail: lctz2388110@163.com

• **Investment Promotion**
• **Bureau of Chengxiang District**

Chen Xue 15705914255
Tel.: 0594-2826628
E-mail: cxqtz2008@163.com

• **Investment Promotion**
• **Service Center of Hanjiang**
• **District**

Chen Yue 18396056680
Tel.: 0594-3299653
E-mail: hjtz@163.com

• **Investment Promotion**
• **Service Center of Xiuyu**
• **District**

Yang Zhi 13959513242
Tel.: 0594-5850988
E-mail: xy5850988@163.com

• **Investment Promotion**
• **Service Center of Meizhou**
• **Island**

Huang Zhenrong 18396093721
Tel.: 0594-5094218
E-mail: mzdmlb2022@163.com

• **Investment Promotion**
• **Service Center of North Shore**
• **Economic Development Zone**

Lin Guozhi 13850228805
Tel.: 0594-5989797
E-mail: balhzsj@163.com



文化名城 Cultural Famous City

生态韵城 Ecological Charmful City

产业新城 Industrial Formation

战略港城 Strategic Port City



莆田市招商引资工作领导小组办公室

莆田市招商服务中心

地址：福建省莆田市城厢区荔城中大道1598号

电话：0594-2113329

邮箱：ptszsfwzx@163.com